



CBT-N -CMT-CXT-SEAT - VENTILATEURSCENTRIFUGES - CENTRIFUGALE VENTILATOREN



CBT-N

- Ventilateurs centrifuges à pression moyenne
- En fonte d'aluminium
- Série B = 1 x 220 V / Série T = 3 x 230/400 V
- Volute orientable standard
- Centrifugale ventilatoren met gemiddelde druk
- In gegoten aluminium
- Reeks B = 1 x 220 V / Reeks T = 3 x 230/400 V
- Orienteerbaar slakkenhuis standaard

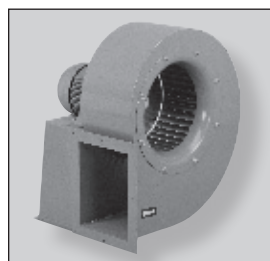
NOUVEAU - NIEUW

CBT-N EEXD II BT5

- Version antidéflagrante en 3 x 230/400 V
- Explosievrij versie in 3 x 230/400 V

Type	Watt	m³/h maxi	P.N.B. €
CSB-60	200	310	603,62
CBB-60N	180	400	1033,53
CBB-80N	370	730	1201,16
CBB-100N	750	1250	1465,87
CBT-40	250	250	939,32
CST-60	180	310	561,18
CBT-60N	180	400	744,72
CBT-80N	370	730	854,47
CBT-100N	750	1250	1041,38
CBT-130N	1100	1910	1790,02

CBT-60 N - EEXD II BT5	180	400	1471,41
CBT-80 N - EEXD II BT5	370	730	1766,93
CBT-100 N - EEXD II BT5	750	1250	2026,30
CBT-130 N - EEXD II BT5	1100	1910	2530,07



CMT - CMB

- En tôle d'acier émaillé
- Turbines aubes avant
- In gelakt staal
- Voorovergebogen schoepen

- T° maxi 150° C
- T = 3 x 220/380 V
- B = 1 x 220 V

• 2 pôles/série 1 - 2 polig/reeks 1 P.N.B. €

CMB/2-120/50		501,46
CMB/2-140/50		725,99
CMB/2-160/60		924,53
CMB/2-180/75		1129,70
CMB/2-200/60		1022,28
CMB/2-200/80		1136,29
CMT/2-120/50		475,77
CMT/2-140/50		641,80
CMT/2-160/60		741,09
CMT/2-180/75		966,97
CMT/2-200/60		839,03
CMT/2-200/80		1024,23

• 2 pôles/série 2 - 2 polig/reeks 2

CMT/2-225/90	1,5 CV	1231,82
CMT/2-225/90	2 CV	1398,01
CMT/2-225/90	3 CV	1594,74
CMT/2-250/100	3 CV	1862,94
CMT/2-250/100	4 CV	1866,12
CMT/2-280/115	4 CV	1989,29
CMT/2-280/115	5,5 CV	2242,54

• 4 pôles/série 2 - 4 polig/reeks 2

CMT/4-225/90	3/4 CV	1141,44
CMT/4-250/100	1,5 CV	1798,04
CMT/4-280/115	2,2 CV	1835,49
CMT/4-315/130	3 CV	1959,63
CMT/4-315/130	4 CV	2133,94
CMT/4-315/130	5,5 CV	2425,81

• 4 pôles/série 1 - 4 polig/reeks 1 P.N.B. €

CMB/4-120/50		418,94
CMB/4-140/50		478,95
CMB/4-160/60		481,45
CMB/4-180/75		621,52
CMB/4-200/60		512,63
CMB/4-200/80		971,48
CMT/4-120/50		415,53
CMT/4-140/50		459,52
CMT/4-160/60		475,85
CMT/4-180/75		615,58
CMT/4-200/60		498,85
CMT/4-200/80		847,43

• 4 pôles/série 3 - 4 polig/reeks 3

CMT/4-355/145	4 CV	2319,99
CMT/4-355/145	5,5 CV	2572,78
CMT/4-355/145	7,5 CV	3010,11
CMT/4-400/165	5,5 CV	2940,98
CMT/4-400/165	7,5 CV	3378,26
CMT/4-400/165	10 CV	3912,94
CMT/4-450/185	7,5 CV	3623,67
CMT/4-450/185	10 CV	4158,50
CMT/4-500/205	11 CV	4748,19
CMT/4-500/205	12,5 CV	5273,63
CMT/4-500/205	15 CV	6029,76
CMT/4-500/205	20 CV	7000,08

• 6 pôles/série 3 - 6 polig/reeks 3

CMT 6/400/165	2,2 CV	2882,16
CMT 6/450/185	2,2 CV	3126,94

NOUVEAU - NIEUW CMT EEXD II BT5 et EEXD II CT4

- Version antidéflagrante en 3 x 230/400 V
- Explosievrij versie in 3 x 230/400 V

Type	P.N.B. €	Type	P.N.B. €
CMT/4 - 180/075- 0,18 KW - EEXDIIBT5	1109,79	CMT/4 - 500/205- 11 KW - EEXDIIBT5	7169,98
CMT/4 - 200/080- 0,25 KW - EEXDIIBT5	1271,89	CMT/4 - 500/205- 15 KW - EEXDIIBT5	8835,91
CMT/4 - 225/090- 0,55 KW - EEXDIIBT5	1589,87		
CMT/4 - 250/100- 1,1 KW - EEXDIIBT5	1821,80	CMT/6 - 315/130- 1,1 KW - EEXDIIBT5	2517,60
CMT/4 - 280/115- 2,2 KW - EEXDIIBT5	2569,98	CMT/6 - 355/145- 1,5 KW - EEXDIIBT5	2801,91
CMT/4 - 315/130- 2,2 KW - EEXDIIBT5	2727,09	CMT/6 - 400/165- 2,2 KW - EEXDIIBT5	3995,24
CMT/4 - 315/130- 3 KW - EEXDIIBT5	2730,83	CMT/6 - 450/185- 2,2 KW - EEXDIIBT5	4694,78
CMT/4 - 315/130- 4 KW - EEXDIIBT5	3883,03		
CMT/4 - 355/145- 3 KW - EEXDIIBT5	3018,88	CMT/4 - 180/075- 0,18 KW - EEXDIICT4	1986,40
CMT/4 - 355/145- 4 KW - EEXDIIBT5	4118,68	CMT/4 - 200/080- 0,25 KW - EEXDIICT4	2353,00
CMT/4 - 355/145- 5,5 KW - EEXDIIBT5	4556,36	CMT/4 - 225/090- 0,55 KW - EEXDIICT4	2944,05
CMT/4 - 400/165- 4 KW - EEXDIIBT5	4373,08	CMT/4 - 250/100- 1,1 KW - EEXDIICT4	3370,52
CMT/4 - 400/165- 5,5 KW - EEXDIIBT5	4784,56	CMT/4 - 280/115- 2,2 KW - EEXDIICT4	4758,37
CMT/4 - 400/165- 7,5 KW - EEXDIIBT5	5312,03	CMT/4 - 315/130- 2,2 KW - EEXDIICT4	5046,43
CMT/4 - 450/185- 7,5 KW - EEXDIIBT5	5734,74	CMT/4 - 315/130- 3 KW - EEXDIICT4	5050,17
CMT/4 - 500/205- 7,5 KW - EEXDIIBT5	6172,42		
		CMT/4 - 315/130- 4 KW - EEXDIICT4	5586,36