

AXIAAL VENTILATOREN

Jet Fans Reeks TJFT / TJHT

NIEUW



TJFT / TJHT

Axiaal ventilatoren Jet Fans



Aan- uitschakelaar (F300-F200)
of aansluitdoos (F400)

Toepassingen

Pulsieventilatoren die een groot luchtvolume kunnen verplaatsen in parkings en andere grote ruimtes.

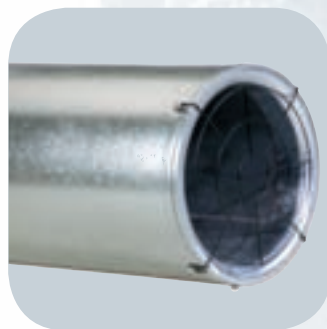
TJFT : ventilatoren geschikt om te werken in een omgevingstemperatuur van -20°C tot + 40°C

TJHT : toestellen met certificaat F400-F300 of F200, gehomologeerd volgens de norm EN 12101-3

Omschrijving

Reeks van axiale buisventilatoren bestaande uit 7 diameters van 315 tot 630 mm en uitgerust met :

- aluminium verstelbare vleugel
- aansluitdoos (type F400), of aan- uitschakelaar (type F200 en F300), geplaatst op het toestel
- behuizing uit gegalvaniseerd staal, geleverd met 2 voetsteunen
- 2 ronde geluidsdempers uit gegalvaniseerd staal, met geperforeerde binnenmantel uit gegalvaniseerd staal
- Geleverd met 2 beschermroosters. Op aanvraag leverbaar met een regelbaar uitblaasrooster om de luchtrichting te bepalen.



2 beschermroosters
gemonteerd op de ventilator

T O E P A S S I N G E N



Parkings



F400-120

Technische gegevens

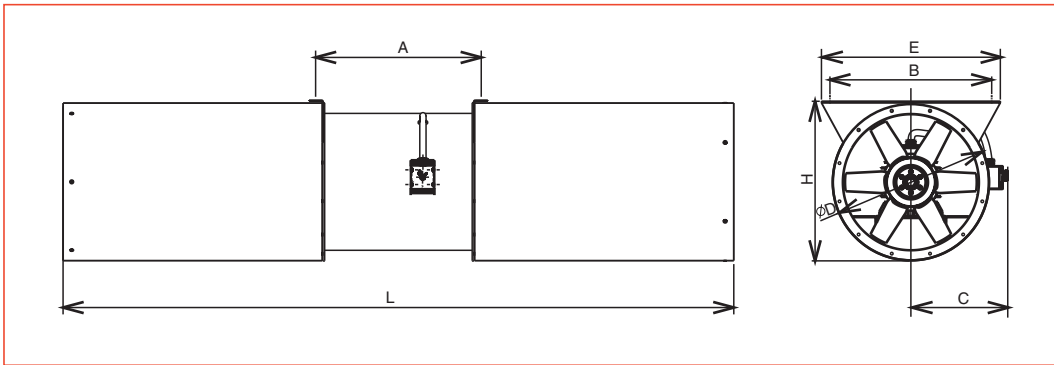
Het is noodzakelijk om de elektrische gegevens (spanning, vermogen, frequentie enz...) van de motor, te vergelijken met de geldende normen van het net.

Type	Toerental (tr/mn.)	Luchtworp (m)	Debiet (m³/h)	Snelheid pulsie (m/s)	Vermogen motor* (kW)	Opgenomen stroom* (A)	Geluidsdruk- vermogen** (dB(A))		Gewicht* (kg)
							Flux A	Flux B	
OMKEERBAAR- 1 SNELHEID / 2 POLIG- VENTILATIE									
TJFT/2-315-6/41	2810	24	4.500	16	0,75	1,8	71	64	56
TJFT/2-355-6/41	2810	40	6.500	18	1,1	2,32	74	67	76
TJFT/2-400-6/41	2870	60	9.000	20	1,5	3,07	79	71	87
TJFT/2-450-6/41	2840	85	12.075	21	2,2	4,56	82	74	128
TJFT/2-500-6/41	2890	150	17.850	25	4	7,55	85	78	146
TJFT/2-560-6/41	2935	239	25.200	28	7,5	13,6	88	81	198
TJFT/2-630-6/41	2930	390	36.225	33	15	25,5	92	85	260
OMKEERBAAR- 2 SNELHEDEN / 2-4 POLIG VENTILATIE									
TJFT/2/4-315-6/41	2850/1440	24	4.500	16	0,85/0,2	1,9/0,7	71/56	64/49	56
TJFT/2/4-355-6/41	2855/1450	40	6.500	18	1,1/0,25	2,4/0,85	74/59	67/52	76
TJFT/2/4-400-6/41	2900/1435	60	9.000	20	1,5/0,37	3,3/1,1	79/64	71/56	87
TJFT/2/4-450-6/41	2845/1420	85	12.075	21	2,2/0,45	4,6/1,4	82/67	74/59	128
TJFT/2/4-500-6/41	2890/1440	150	17.850	25	4,5/1	8,4/2,4	85/70	78/63	153
TJFT/2/4-560-6/41	2930/1470	239	25.200	28	8,3/1,7	15,4/4,2	88/73	81/66	212
TJFT/2/4-630-6/41	2950/1470	390	36.225	33	16/3,2	28,5/7	92/77	85/70	268
OMKEERBAAR- 1 SNELHEID / 2 POLIG - F400120									
TJHT/2-315-6/41	2790	24	4.500	16	0,75	1,57	71	64	61
TJHT/2-355-6/41	2810	40	6.500	18	1,1	2,32	74	67	80
TJHT/2-400-6/41	2875	60	9.000	20	1,5	3,05	79	71	93
TJHT/2-450-6/41	2875	85	12.075	21	2,2	4,4	82	74	133
TJHT/2-500-6/41	2930	150	17.850	25	4	7,8	85	78	165
TJHT/2-560-6/41	2940	239	25.200	28	7,5	14,1	88	81	220
TJHT/2-630-6/41	2935	390	36.225	33	15	27	92	85	290
OMKEERBAAR 2 SNELHEDEN / 2-4 POLIG - F400 120									
TJHT/2/4-315-6/41	2820/1400	24	4.500	16	0,8/0,2	1,91/0,6	71/56	64/49	61
TJHT/2/4-355-6/41	2810/1390	40	6.500	18	1,1/0,25	2,41/0,75	74/59	67/52	80
TJHT/2/4-400-6/41	2850/1460	60	9.000	20	1,5/0,25	3,2/0,7	79/64	71/56	94
TJHT/2/4-450-6/41	2870/1470	85	12.075	21	2,2/0,37	4,5/1	82/67	74/59	134
TJHT/2/4-500-6/41	2900/1470	150	17.850	25	4/0,75	8/1,9	85/70	78/63	166
TJHT/2/4-560-6/41	2930/14750	239	25.200	28	7,7/1,5	14,8/3,7	88/73	81/66	223
TJHT/2/4-630-6/41	2950/1470	390	36.225	33	15/3,7	30,5/9,57	92/77	85/70	311

*Kan verschillen in functie van het motormerk

**Geluidsdruk in vrije veld op 1,5 m

Afmetingen (mm)



Types	A	B	C/I*	C/C*	D	E	H	L
315	410	205	284	235	386	480	397,5	1946
355	410	225	305	258	426	520	437,5	1946
400	450	250	330	282	487	580	498	1986
450	550	280	354	305	537	610	548	2488
500	550	313	383	330	595	675	612	2488
560	670	343	415	360	655	735	672	3010
630	770	378	452	422	725	835	743	3010

*C/I : met schakelaar- CC : met aansluitdoos

Geluidsgegevens

De geluidsgegevens weergegeven in de tabel is de geluidsdruk gemeten op 1.5 m, in het midden van het toestel, in vrije veld condities. Het geluidsspectrum van de tabel is het geluidsvermogen van de 2 en 4 poligen?

2 POLIG

Luchtstroom A	63	125	250	500	1000	2000	4000	8000	LwA
315	59	68	84	73	75	76	72	66	86
355	62	71	87	76	78	79	75	69	89
400	68	76	92	80	82	81	76	69	93
450	70	78	95	84	86	86	83	76	97
500	73	82	98	87	89	90	86	80	100
560	74	83	100	90	92	94	92	86	102
630	80	89	105	94	96	97	93	87	107

Luchtstroom B	63	125	250	500	1000	2000	4000	8000	LwA
315	59	65	75	67	70	71	68	63	79
355	62	68	78	70	73	74	71	66	82
400	67	73	83	74	76	76	72	66	85
450	70	76	85	77	81	82	78	73	89
500	73	79	89	81	84	85	82	77	93
560	75	81	90	83	88	90	87	83	96
630	80	86	96	88	91	92	89	84	100

4 POLIG

Luchtstroom A	63	125	250	500	1000	2000	4000	8000	LwA
315	44	53	69	58	60	61	57	51	71
355	47	56	72	61	63	64	60	54	74
400	53	61	77	65	67	66	61	54	78
450	55	63	80	69	71	71	68	61	82
500	58	67	83	72	74	75	71	65	85
560	59	68	85	75	77	79	77	71	87
630	65	74	90	79	81	82	78	72	92

Luchtstroom B	63	125	250	500	1000	2000	4000	8000	LwA
315	44	50	60	52	55	56	53	48	64
355	47	53	63	55	58	59	56	51	67
400	52	58	68	59	61	61	57	51	70
450	55	61	70	62	66	67	63	58	74
500	58	64	74	66	69	70	67	62	78
560	60	66	75	68	73	75	72	68	81
630	65	71	81	73	76	77	74	69	85

- FLUX A = luchtstroom motor - vleugel.
- FLUX B = luchtstroom vleugel - motor.