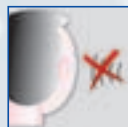


BOXVENTILATOREN

Reeks CENTRIBOX CVB / CVT



Boxventilatoren vervaardigd uit **gegalvaniseerd staal, akoestische isolatie uit melamine mousse (M1)**, dubbelaanzuigende centrifugaalventilator geplaatst op **trillingsdempers**, turbine met voorovergebogen schoepen, **dynamisch uitgebalanceerd** en mono- of driefasige motor, volgens type. Mogen buiten worden geplaatst zonder verdere bescherming.

Motoren

4 of 6 polige motoren volgens type.

Regelbaar op uitzondering van de 4-polige versies.

Met inwendige **thermische zelfherstellende bescherming** voor de monofasige types.

Monofasig 230V-50Hz

Driefasig 230/400V-50Hz

(Zie karakteristieken)

TOEPASSINGEN



Fabrieken
magazijnen



Werkplaatsen



Commerciële
lokalen



Burelen

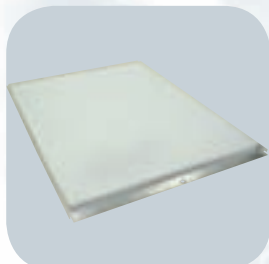


Horeca



Keukens

Laag geluidsniveau



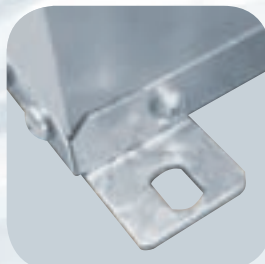
Isolatie uit melamine mousse, dewelke aanzienlijk het **geluid vermindert**

Luchtdichte kast



Vervaardigd zodat het toestel buiten kan worden geplaatst, zonder bijkomende bescherming

Eenvoudige montage



De bevestigingssteunen vergemakkelijken de plaatsing van het toestel in elke positie

Frontale kabeldoorgang



Frontale kabeldoorvoer vergemakkelijkt de elektrische aansluiting

Trillingsdempers



Trillingsdempers vermijden de overdracht van trillingen (KSE 6045 -option)

■ Technische gegevens

Het is noodzakelijk om de technische kenmerken op het typeplaatje van de motor (spanning, frequentie...) te vergelijken met deze van het net.

| Type | Curve nr | Toeren-tal (tr/mn) | Vermogen motor | | Bescher-ming | Klasse isolatie | Monofasige opgenomen stroom 230 V 50 Hz (A) | Driefasige opgenomen stroom bij 50 Hz | | Max. debiet. (m³/h) | Geluids-druk * (dB(A)) | Ge-wicht (kg) |
|----------------------|----------|-----------------------|----------------|------|--------------|-----------------|---------------------------------------------------|---------------------------------------|--------------|------------------------|---------------------------|------------------|
| | | | (W) | (CV) | | | | 230 V (A) | 400 V (A) | | | |
| 6 POLEN | | | | | | | | | | | | |
| CVB-180/180-N-72W | 1 | 900 | 72 | 1/10 | IP-44 | F | 0,9 | – | – | 1410 | 56 | 22 |
| CVB-240/180-N-250W | 2 | 900 | 250 | 1/3 | IP-44 | F | 1,9 | – | – | 2680 | 64 | 35 |
| CVB-270/200-N-370W | 4 | 900 | 370 | 1/2 | IP-44 | F | 4,0 | – | – | 3950 | 68 | 42 |
| CVB-320/240-N-550W | 6 | 900 | 550 | 3/4 | IP-44 | F | 5,8 | – | – | 5400 | 66 | 55 |
| CVT-320/240-N-1100W | 7 | 900 | 1100 | 1,5 | IP-44 | F | – | 7,0 | 4,0 | 5800 | 70 | 55 |
| 4 POLEN | | | | | | | | | | | | |
| CVB/4-180/180-N-150W | 10 | 1400 | 150 | 1/5 | IP-10 | F | 1,3 | – | – | 1400 | 59 | 23 |
| CVB/4-240/240-N-370W | 11 | 1400 | 370 | 1/2 | IP-44 | F | 3,5 | – | – | 2640 | 65 | 38 |
| CVB/4-270/200-N-370W | 12 | 1400 | 370 | 1/2 | IP-44 | F | 4,2 | – | – | 3160 | 65 | 44 |
| CVB/4-270/270-N-550W | 13 | 1400 | 550 | 3/4 | IP-44 | F | 6,2 | – | – | 3730 | 65 | 46 |

* Geluidvermogen gemeten op 1,5 meter aan de aanzuig, in vrije veld voorwaarden.

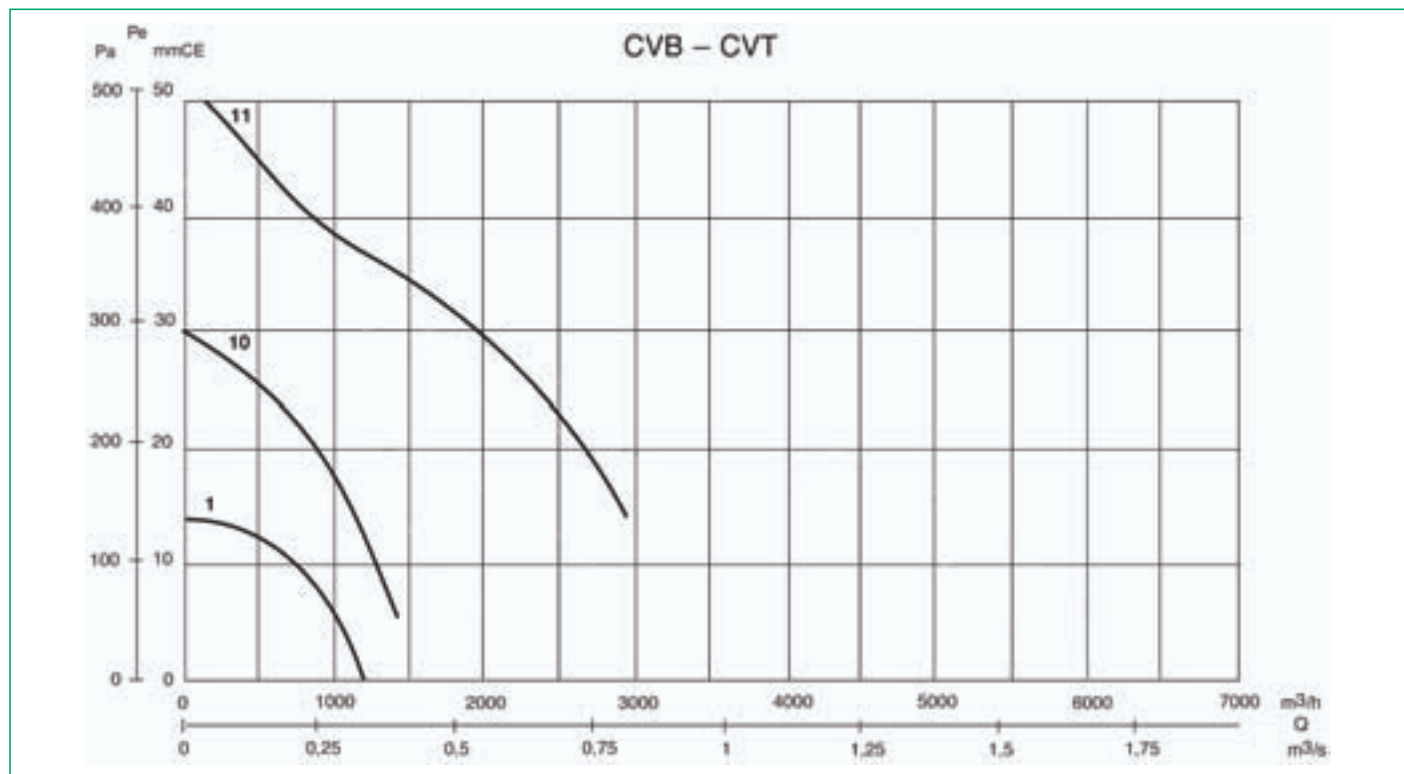
■ Geluidsgegevens

Frontale kabeldoorvoer vergemakkelijkt de elektrische aansluiting.
Trillingsdempers vermijden de overdracht van trillingen.

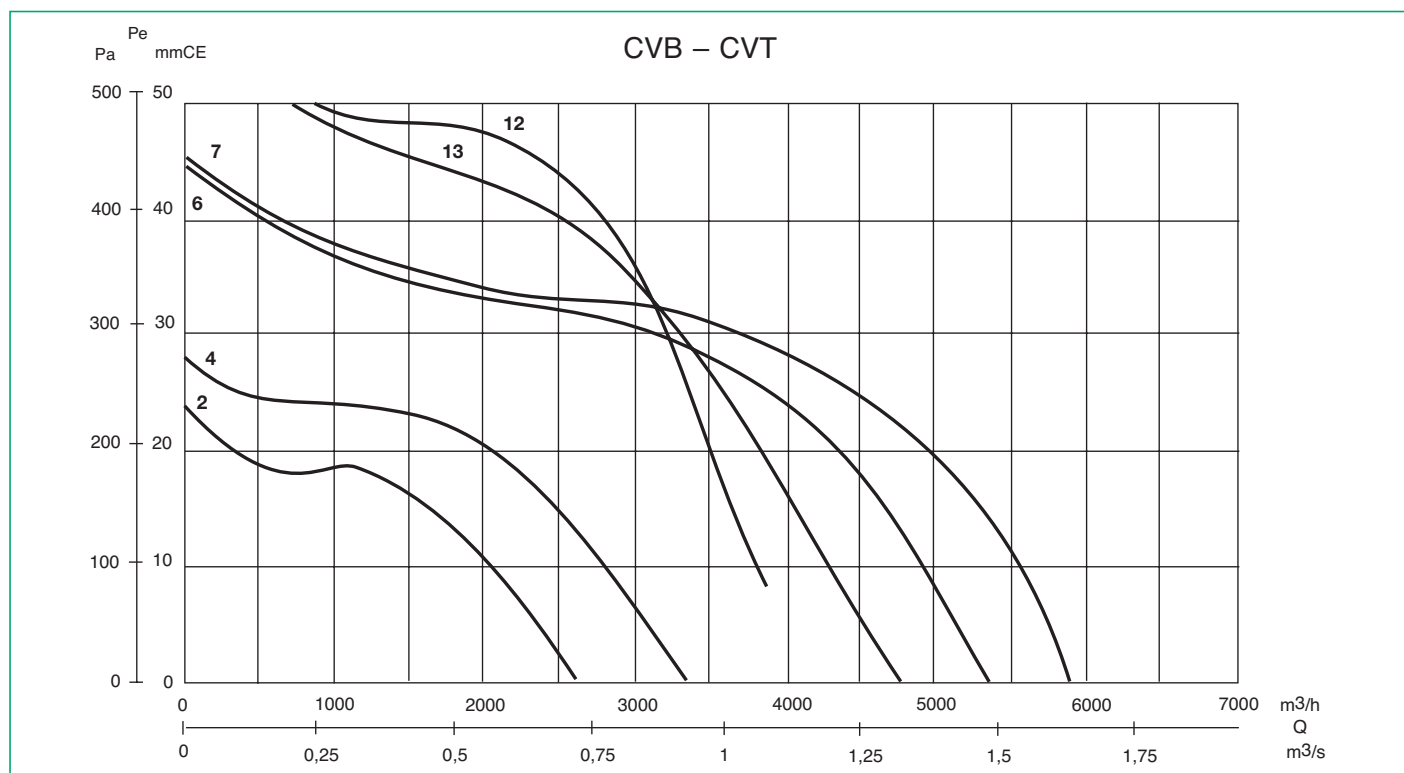
| Type | | Fréquentie in Hz | | | | | | | |
|-----------------------|--------------|------------------|-----|-----|-----|------|------|------|------|
| | | 63 | 125 | 250 | 500 | 1000 | 2000 | 4000 | 8000 |
| CVB/6-180/180-N-72W | Uitblaas | 41 | 48 | 54 | 61 | 67 | 65 | 61 | 55 |
| | Aanzuig | 41 | 46 | 51 | 57 | 55 | 47 | 44 | 36 |
| | Uitgestraald | 41 | 43 | 44 | 46 | 44 | 37 | 31 | 25 |
| CVB/6-240/180-N-250W | Uitblaas | 46 | 55 | 65 | 71 | 74 | 72 | 68 | 60 |
| | Aanzuig | 46 | 53 | 62 | 67 | 62 | 54 | 51 | 41 |
| | Uitgestraald | 46 | 50 | 55 | 56 | 51 | 44 | 38 | 30 |
| CVB/4-270/200-N-370W | Uitblaas | 50 | 59 | 67 | 71 | 77 | 76 | 74 | 65 |
| | Aanzuig | 50 | 57 | 64 | 67 | 65 | 58 | 57 | 46 |
| | Uitgestraald | 50 | 54 | 57 | 56 | 54 | 48 | 44 | 35 |
| CVB/6-320/240-N-550W | Uitblaas | 49 | 63 | 67 | 71 | 74 | 76 | 72 | 65 |
| | Aanzuig | 49 | 61 | 64 | 67 | 62 | 58 | 55 | 46 |
| | Uitgestraald | 49 | 58 | 57 | 56 | 51 | 48 | 42 | 35 |
| CVB/6-320/240-N-1100W | Uitblaas | 66 | 70 | 74 | 78 | 81 | 83 | 79 | 72 |
| | Aanzuig | 66 | 68 | 71 | 74 | 69 | 65 | 62 | 53 |
| | Uitgestraald | 66 | 65 | 64 | 63 | 58 | 55 | 49 | 42 |
| CVB/4-180/180-N-150W | Uitblaas | 45 | 51 | 57 | 63 | 68 | 67 | 64 | 57 |
| | Aanzuig | 45 | 49 | 54 | 59 | 56 | 49 | 47 | 38 |
| | Uitgestraald | 45 | 46 | 47 | 48 | 45 | 39 | 34 | 27 |
| CVB/4-240/240-N-370W | Uitblaas | 50 | 60 | 69 | 72 | 77 | 76 | 73 | 64 |
| | Aanzuig | 50 | 58 | 66 | 68 | 65 | 58 | 56 | 45 |
| | Uitgestraald | 50 | 55 | 59 | 57 | 54 | 48 | 43 | 34 |
| CVB/6-270/200-N-370W | Uitblaas | 47 | 58 | 67 | 74 | 77 | 77 | 74 | 67 |
| | Aanzuig | 47 | 56 | 64 | 70 | 65 | 59 | 57 | 48 |
| | Uitgestraald | 47 | 53 | 57 | 59 | 54 | 49 | 44 | 37 |
| CVB/4-270/270-N-550W | Uitblaas | 52 | 64 | 70 | 72 | 77 | 76 | 73 | 65 |
| | Aanzuig | 52 | 62 | 67 | 68 | 65 | 58 | 56 | 46 |
| | Uitgestraald | 52 | 59 | 60 | 57 | 54 | 48 | 43 | 35 |

Curves

- Q = Debiet in m³/h en m³/s
- Pe = Statische druk in mmWk of Pa.
- Normale droge lucht bij 20°C en 760 mmHg.
- Testen uitgevoerd volgens de norm UNE 100-212-89 BS 848, Deel 1; AMCA 210-85 en ASHRAE 51-1985.

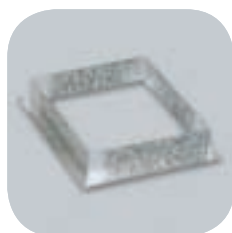


Zie tabel technische gegevens.



Zie tabel technische gegevens.

Montagetoebehoren



CBR
Rechthoekige flens
Kunnen worden geplaatst ter vervanging van de standaard gemonteerde ronde flensen.

| Type | Nominale afmetingen van de flensen (mm) |
|-------------|-----------------------------------------|
| CVB-180/180 | CBR-180 x 180 |
| CVB-240/180 | CBR 240 x 180 |
| CVB-240/240 | CBR 240 x 240 |
| CVB-270/200 | CBR 270 x 200 |
| CVB-270/270 | CBR 270 x 270 |
| CVB-320/240 | CBR 320 x 240 |
| CVB-320/320 | CBR 320 x 320 |



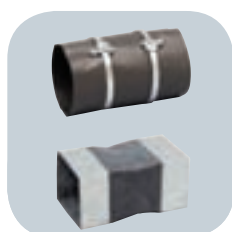
CAC-N
Ronde aansluitingen
Plaat met ronde flens dewelke kan worden geplaatst in plaats van de ronde flens op de aanzuig.

| Type | Type aansluiting | Nominale diameter van de flens (mm) |
|-------------|------------------|-------------------------------------|
| CVB-180 | CAC – 250 N | 250 |
| CVB-240 | CAC – 355 N | 355 |
| CVB-270 | CAC – 400 N | 400 |
| CVB / T-320 | CAC – 500 N | 500 |



CRC
Ronde reducties
Laten toe om kanalen aan te sluiten van een kleinere diameter op de standaardflens.

| Type | Mogelijk leverbare reducties (mm) | | |
|-------------|-----------------------------------|---------------|---------------|
| CVB-180 | CRC – 250/200 | – | |
| CVB-240 | CRC – 355/315 | CRC – 355/250 | |
| CVB-270 | CRC – 400/355 | CRC – 400/315 | CRC – 400/250 |
| CVB / T-320 | CRC – 500/450 | CRC – 500/400 | CRC – 500/315 |



KAA-KAD
Soepele moffen
Ronde soepele mof KAA.
Rechthoekige soepele mof KAD.

| Type | Rechthoekig | | Rond | |
|-------------|-----------------|-----------------|-----------|-------------|
| | Uitblaas+CBR | Aanzuig | Uitblaas | Aanzuig+CAC |
| CVB-180 | KAD – 250 x 250 | KAD – 325 x 325 | KAA – 250 | KAA – 250 |
| CVB-240 | KAD – 350 x 350 | KAD – 400 x 400 | KAA – 355 | KAA – 355 |
| CVB-270 | KAD – 400 x 400 | KAD – 450 x 450 | KAA – 400 | KAA – 400 |
| CVB / T-320 | KAD – 450 x 450 | KAD – 500 x 500 | KAA – 500 | KAA – 500 |



KSE
Trillingsdempers
Rubberen trillingsdempers die beletten dat eventuele trillingen worden verdergezet in de installatie. (1KSE = kit van 4 dempers).

| Type | Type KSE |
|-------------|----------|
| CVB-180 | KSE – 45 |
| CVB-240 | KSE – 45 |
| CVB-270 | KSE – 45 |
| CVB / T-320 | KSE – 45 |



APC
Uitblaas met beschermrooster, te plaatsen op de uitblaas van de kast

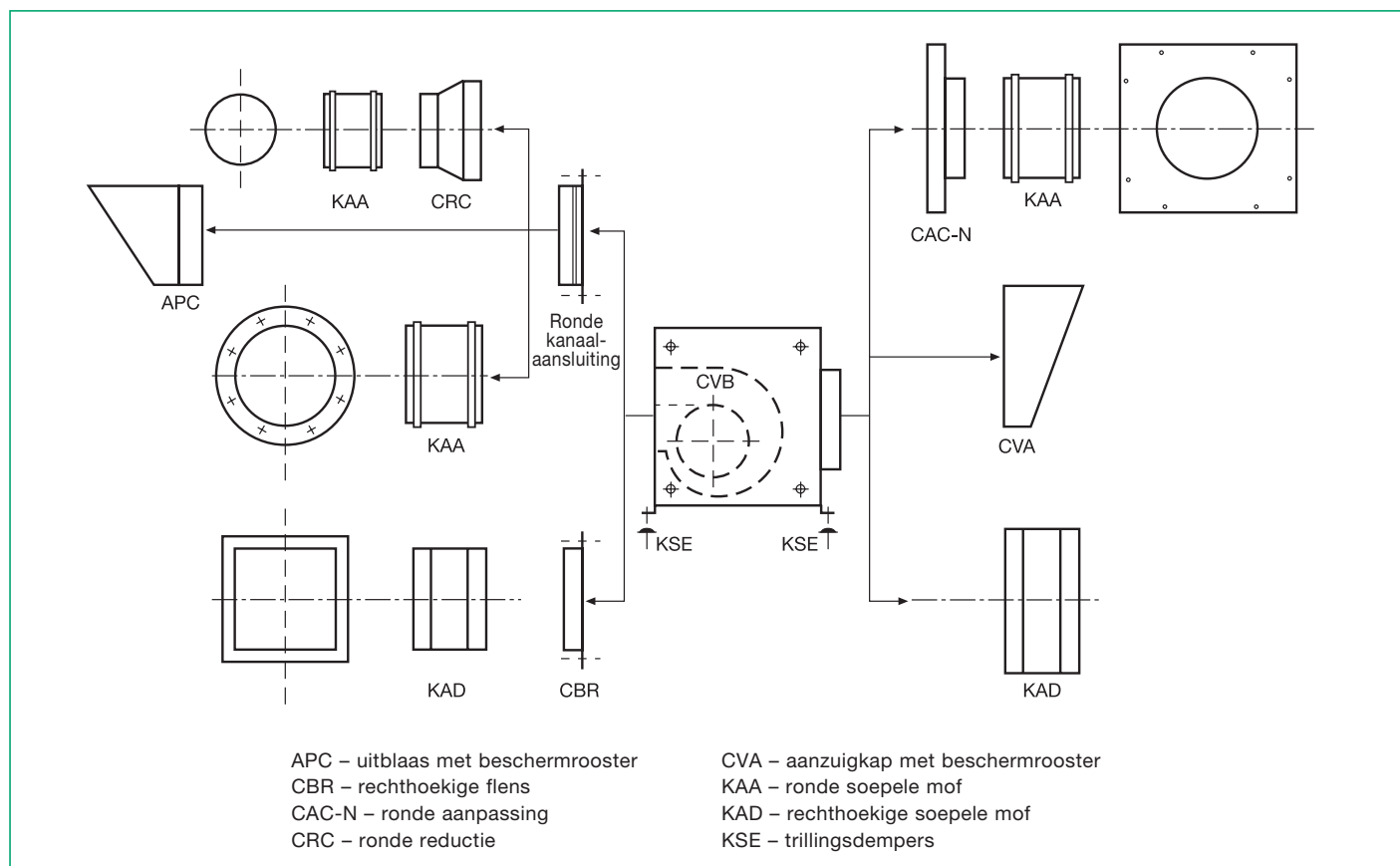
| Type | Type uitgang | Nominale diameter Ø |
|-----------|--------------|---------------------|
| CVB-180 | APC-250 | 250 |
| CVB-240 | APC-355 | 355 |
| CVB-270 | APC-400 | 400 |
| CVB/T-320 | APC-500 | 500 |



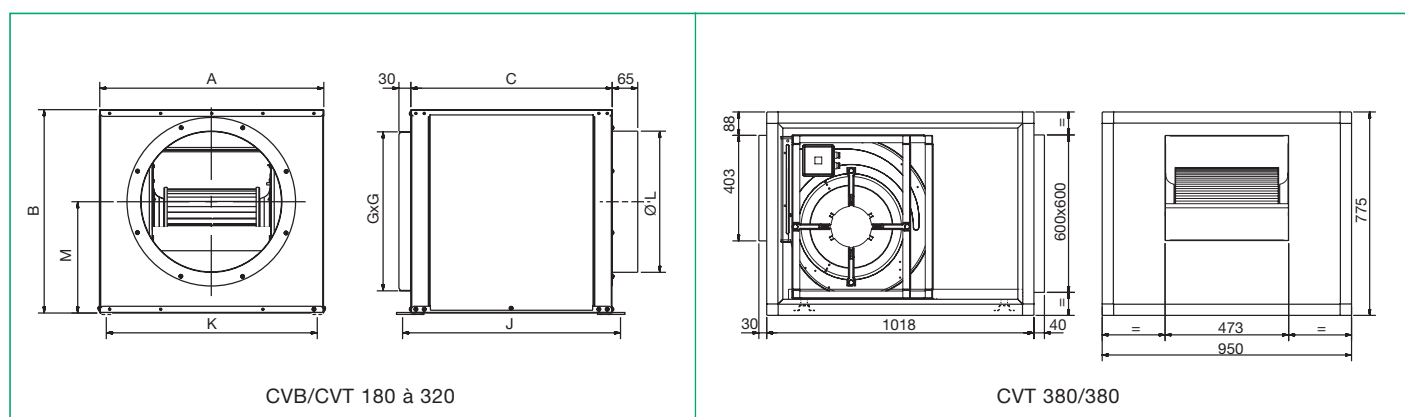
CVA
Aanzuigkast
Kast met beschermrooster te plaatsen op de aanzuig van de ventilator, dit kan worden geleverd in optie en wordt geplaatst onmiddellijk op de omkasting.

| Type | Type CVA |
|-------------|----------|
| CVB-180 | CVA-7 |
| CVB-240 | CVA-9 |
| CVB-270 | CVA-10 |
| CVB / T-320 | CVA-12 |
| CVT-380 | CVA-15 |

Montage-opties



Afmetingen (mm)



M x N: aanzuigflens / M = lengte x N = hoogte (zie montage schema).

| Type | A | B | C | G | J | K | Ø L | M |
|---------|-----|-----|-----|-----|-----|-----|-----|-----|
| 180/180 | 455 | 441 | 408 | 325 | 436 | 422 | 250 | 245 |
| 240/180 | 565 | 521 | 508 | 400 | 536 | 532 | 355 | 282 |
| 240/240 | 565 | 521 | 508 | 400 | 536 | 532 | 355 | 282 |
| 270/200 | 605 | 581 | 558 | 450 | 586 | 572 | 400 | 322 |
| 270/270 | 650 | 581 | 558 | 450 | 586 | 572 | 400 | 322 |
| 320/240 | 685 | 669 | 608 | 500 | 636 | 652 | 500 | 376 |
| 320/320 | 685 | 669 | 608 | 500 | 636 | 652 | 500 | 376 |



■ Electrisc schema CVB - CVT

