

## VENTILATEURS AXIAUX

# Jet Fans Série TJFT / TJHT

**NOUVEAU**



TJFT / TJHT

Ventilateurs axiaux Jet Fans



Interrupteur marche/arrêt  
(F300-F200) ou  
boîte à bornes (F400)

### Application

Ventilateurs de pulsion permettant de déplacer de gros volumes d'air dans des parkings et tous types de grands espaces.

TJFT : modèles de ventilateurs pour air ambiant de -20°C jusqu'à +40°C

TJHT : modèles certifiés « F400 », « F300 » ou « F200 », immergés, homologués suivant la norme EN 12101-3

### Description

Gamme de ventilateurs axiaux tubulaires existants en 7 diamètres de 315 mm à 630 mm et équipés de :

- Hélice réversible en aluminium.
- Boîte à bornes (modèles F400), ou interrupteur marche/arrêt (modèles F 200 et F 300), monté sur l'appareil.
- Carcasse en acier galvanisé à chaud fourni avec 2 pieds support.
- 2 silencieux circulaires en tôle d'acier galvanisé, intérieur en tôle d'acier galvanisé perforé.
- Fourni avec 2 grilles de protection. Sur demande peut être fourni avec un déflecteur au soufflage permettant d'orienter le flux d'air.

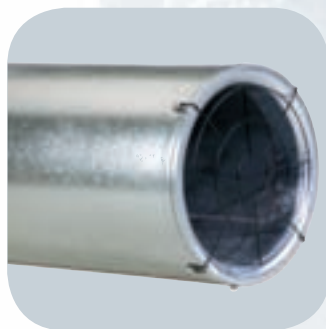
### A P P L I C A T I O N S



Parkings



F400-120



2 grilles de protection  
montées sur le ventilateur

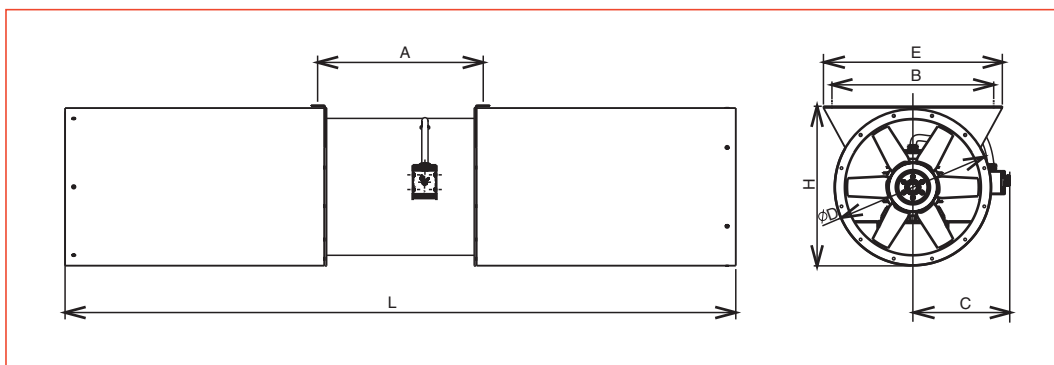
## ■ Caractéristiques techniques

Il est nécessaire de contrôler que les caractéristiques électriques (voltage, intensité, fréquence, etc.) du moteur qui sont indiquées sur la plaque signalétique de celui-ci sont compatibles avec celles de l'installation.

Modèle	Vitesse (tr/mn.)	Poussée (m)	Débit (m³/h)	Vitesse pulsion (m/s)	Puissance moteur* (kW)	Intensité* (A)	Niveau de pression sonore** (dB(A))		Poids* (kg)
							Flux A	Flux B	
<b>REVERSIBLE - 1 VITESSE / 2 POLES - VENTILATION</b>									
TJFT/2-315-6/41	2810	24	4.500	16	0,75	1,8	71	64	56
TJFT/2-355-6/41	2810	40	6.500	18	1,1	2,32	74	67	76
TJFT/2-400-6/41	2870	60	9.000	20	1,5	3,07	79	71	87
TJFT/2-450-6/41	2840	85	12.075	21	2,2	4,56	82	74	128
TJFT/2-500-6/41	2890	150	17.850	25	4	7,55	85	78	146
TJFT/2-560-6/41	2935	239	25.200	28	7,5	13,6	88	81	198
TJFT/2-630-6/41	2930	390	36.225	33	15	25,5	92	85	260
<b>REVERSIBLE - 2 VITESSES / 2/4 POLES - VENTILATION</b>									
TJFT/2/4-315-6/41	2850/1440	24	4.500	16	0,85/0,2	1,9/0,7	71/56	64/49	56
TJFT/2/4-355-6/41	2855/1450	40	6.500	18	1,1/0,25	2,4/0,85	74/59	67/52	76
TJFT/2/4-400-6/41	2900/1435	60	9.000	20	1,5/0,37	3,3/1,1	79/64	71/56	87
TJFT/2/4-450-6/41	2845/1420	85	12.075	21	2,2/0,45	4,6/1,4	82/67	74/59	128
TJFT/2/4-500-6/41	2890/1440	150	17.850	25	4,5/1	8,4/2,4	85/70	78/63	153
TJFT/2/4-560-6/41	2930/1470	239	25.200	28	8,3/1,7	15,4/4,2	88/73	81/66	212
TJFT/2/4-630-6/41	2950/1470	390	36.225	33	16/3,2	28,5/7	92/77	85/70	268
<b>REVERSIBLE - 1 VITESSE / 2 POLES - F400120</b>									
TJHT/2-315-6/41	2790	24	4.500	16	0,75	1,57	71	64	61
TJHT/2-355-6/41	2810	40	6.500	18	1,1	2,32	74	67	80
TJHT/2-400-6/41	2875	60	9.000	20	1,5	3,05	79	71	93
TJHT/2-450-6/41	2875	85	12.075	21	2,2	4,4	82	74	133
TJHT/2-500-6/41	2930	150	17.850	25	4	7,8	85	78	165
TJHT/2-560-6/41	2940	239	25.200	28	7,5	14,1	88	81	220
TJHT/2-630-6/41	2935	390	36.225	33	15	27	92	85	290
<b>REVERSIBLE - 2 VITESSES / 2/4 POLES - F400 120</b>									
TJHT/2/4-315-6/41	2820/1400	24	4.500	16	0,8/0,2	1,91/0,6	71/56	64/49	61
TJHT/2/4-355-6/41	2810/1390	40	6.500	18	1,1/0,25	2,41/0,75	74/59	67/52	80
TJHT/2/4-400-6/41	2850/1460	60	9.000	20	1,5/0,25	3,2/0,7	79/64	71/56	94
TJHT/2/4-450-6/41	2870/1470	85	12.075	21	2,2/0,37	4,5/1	82/67	74/59	134
TJHT/2/4-500-6/41	2900/1470	150	17.850	25	4/0,75	8/1,9	85/70	78/63	166
TJHT/2/4-560-6/41	2930/14750	239	25.200	28	7,7/1,5	14,8/3,7	88/73	81/66	223
TJHT/2/4-630-6/41	2950/1470	390	36.225	33	15/3,7	30,5/9,57	92/77	85/70	311

\*Peux varier en fonction de la marque du moteur    \*\*Pression sonore en champ libre à 1,5m

## ■ Dimensions (mm)



Modèles	A	B	C/I*	C/C*	D	E	H	L
315	410	205	284	235	386	480	397,5	1946
355	410	225	305	258	426	520	437,5	1946
400	450	250	330	282	487	580	498	1986
450	550	280	354	305	537	610	548	2488
500	550	313	383	330	595	675	612	2488
560	670	343	415	360	655	735	672	3010
630	770	378	452	422	725	835	743	3010

\*C/I : Avec interrupteur – C/C : Avec boîte à bornes

## ■ Caractéristiques acoustiques

Les niveaux sonores indiqués sur le tableau sont des niveaux de pression sonore mesurés à 1,5 m, au milieu de l'appareil, en champ libre. Les spectres sonores du tableau suivant sont les niveaux de puissance acoustique en 2 pôles et 4 pôles

### 2 POLES

FLUX A	63	125	250	500	1000	2000	4000	8000	LwA
315	59	68	84	73	75	76	72	66	<b>86</b>
355	62	71	87	76	78	79	75	69	<b>89</b>
400	68	76	92	80	82	81	76	69	<b>93</b>
450	70	78	95	84	86	86	83	76	<b>97</b>
500	73	82	98	87	89	90	86	80	<b>100</b>
560	74	83	100	90	92	94	92	86	<b>102</b>
630	80	89	105	94	96	97	93	87	<b>107</b>

FLUX B	63	125	250	500	1000	2000	4000	8000	LwA
315	59	65	75	67	70	71	68	63	<b>79</b>
355	62	68	78	70	73	74	71	66	<b>82</b>
400	67	73	83	74	76	76	72	66	<b>85</b>
450	70	76	85	77	81	82	78	73	<b>89</b>
500	73	79	89	81	84	85	82	77	<b>93</b>
560	75	81	90	83	88	90	87	83	<b>96</b>
630	80	86	96	88	91	92	89	84	<b>100</b>

### 4 POLES

FLUX A	63	125	250	500	1000	2000	4000	8000	LwA
315	44	53	69	58	60	61	57	51	<b>71</b>
355	47	56	72	61	63	64	60	54	<b>74</b>
400	53	61	77	65	67	66	61	54	<b>78</b>
450	55	63	80	69	71	71	68	61	<b>82</b>
500	58	67	83	72	74	75	71	65	<b>85</b>
560	59	68	85	75	77	79	77	71	<b>87</b>
630	65	74	90	79	81	82	78	72	<b>92</b>

FLUX B	63	125	250	500	1000	2000	4000	8000	LwA
315	44	50	60	52	55	56	53	48	<b>64</b>
355	47	53	63	55	58	59	56	51	<b>67</b>
400	52	58	68	59	61	61	57	51	<b>70</b>
450	55	61	70	62	66	67	63	58	<b>74</b>
500	58	64	74	66	69	70	67	62	<b>78</b>
560	60	66	75	68	73	75	72	68	<b>81</b>
630	65	71	81	73	76	77	74	69	<b>85</b>

- FLUX A = sens du flux d'air moteur - hélice.
- FLUX B = sens du flux d'air hélice - moteur.