

VENTILATEURS HELICOIDES TUBULAIRES EXTRAVENTILES

Série TET



Ventilateurs hélicoïdes **tubulaires bifurqués**, pour transporter de l'air jusqu'à 150°C en continu, avec carcasse en acier laminé, protégé de la corrosion par une peinture polyester, hélice d'une seule pièce en fonte d'aluminium, moteur triphasé avec protection thermique interne et roulements à billes graissés à vie..



Moteurs

De 2, 4 ou 6 pôles, selon les versions.

Tension d'alimentation

Triphasés 230/240V-50Hz

MOTEUR REGLABLE uniquement par variateur de fréquence

A P P L I C A T I O N S



Entrepôts
Magasins

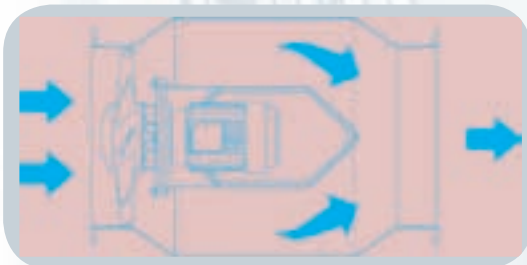


Cabines
de peinture



CONTINU

Moteur en dehors
du flux d'air



Le dessin spécial interne permet à l'air de bifurquer des deux côtés du moteur qui est ainsi isolé et extra-ventilé

Hélice anti-adhérente
équilibrée
dynamiquement



Hélice équilibrée
dynamiquement selon la
norme ISO 1940, afin de
réduire le bruit et éviter les
vibrations. Recouverte d'une
peinture anti-adhérente pour
repousser la poussière

Caractéristiques techniques

Il est important de vérifier si les caractéristiques techniques (voltage, intensité, fréquence, etc.) indiquées sur la plaque signalétique du ventilateur sont compatibles avec celles de l'installation.

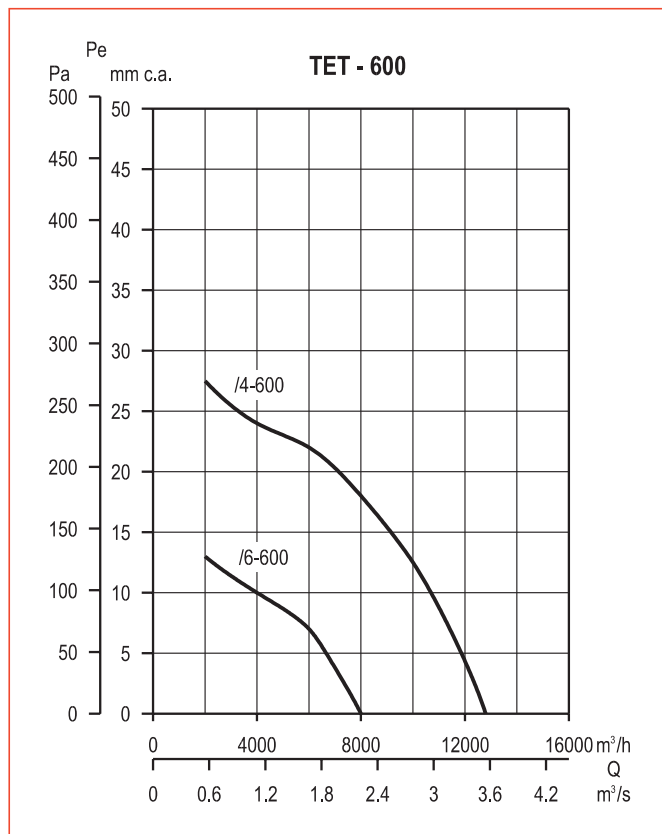
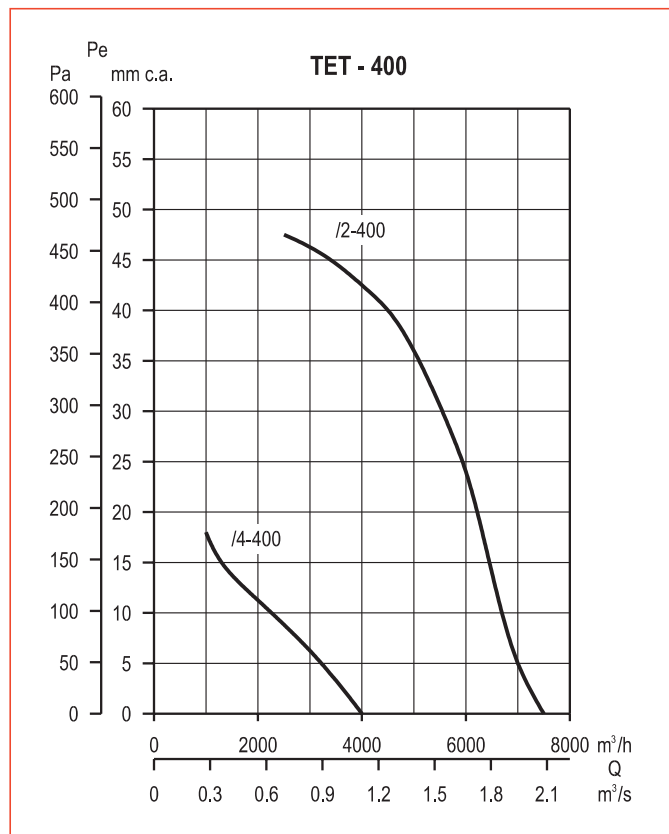
| Modèle | Vitesse (tr/mn.) | Puissance utile moteur (kW) | Intensité maximum absorbée (A) | | Protection moteur | Isolation | Débit maximum (m³/h) | Niveau de pression sonore (dB(A)) | Poids (kg) |
|-----------|---------------------|-----------------------------------|--------------------------------------|-------|----------------------|-----------|----------------------------|--|---------------|
| | | | 230 V | 400 V | | | | | |
| TET/2-400 | 2850 | 1,10 | 4,30 | 2,55 | IP-55 | Classe F | 7500 | 81 | 53,4 |
| TET/4-400 | 1400 | 0,55 | 2,60 | 1,50 | IP-44 | Classe B | 4000 | 69 | 52 |
| TET/4-600 | 1410 | 1,10 | 4,80 | 2,80 | IP-44 | Classe B | 12800 | 74 | 83,5 |
| TET/6-600 | 905 | 0,37 | 2,00 | 1,26 | IP-55 | Classe F | 8000 | 65 | 80 |

■ Courbes caractéristiques

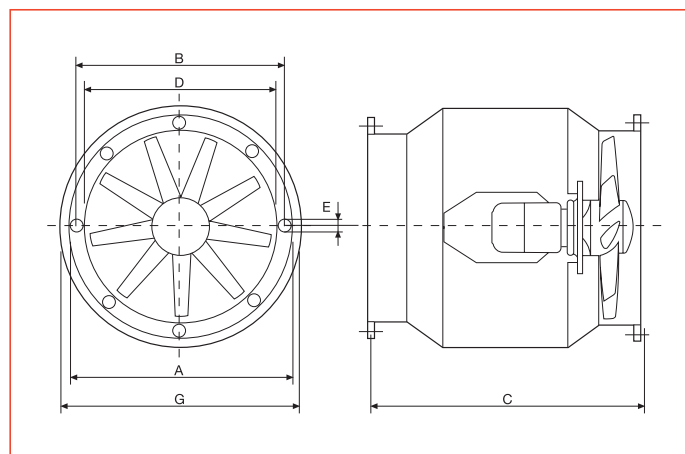
- Q = Débit en m³/h et m³/s.
- Pe = Pression statique en mm. CE et Pa.
- Air sec normal à 20 °C et 760 mm Hg.
- Essais réalisés en accord avec les normes UNE 100-212-89 BS 848, Part 1; AMCA 210-85 et ASHRAE 51-1985.

TET

Ventilateurs hélicoïdes tubulaires



■ Dimensions (mm)



| Modèle | Ø A | B | C | Ø D | Ø E | Ø G |
|-----------|-----|-----|-----|-----|-----|-----|
| TET/2-400 | 484 | 450 | 770 | 400 | 10 | 534 |
| TET/4-400 | 484 | 450 | 770 | 400 | 10 | 534 |
| TET/4-600 | 694 | 664 | 830 | 600 | 12 | 734 |
| TET/6-600 | 694 | 664 | 830 | 600 | 12 | 734 |

■ Schéma électrique TET _____

