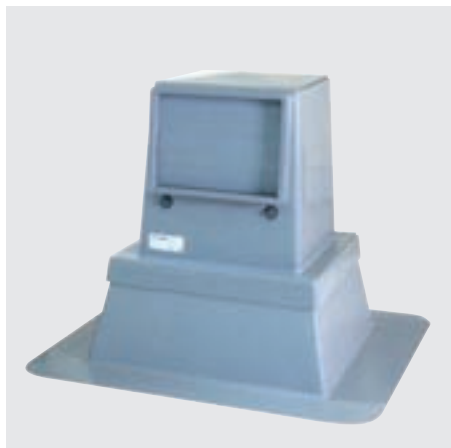
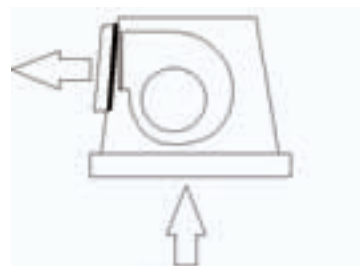


## Type SPTVE



### ■ Application

Type SPTVE = Extraction d'air  
 Les tourelles sont conçues pour placement sur toit plat. La tourelle SPTVE pour réaliser une aération de locaux (bureaux, stockages, usines, ateliers, locaux agricoles, ...)  
 Elle est particulièrement efficace dans le cas d'extraction répartie par gainage puisqu'équipée de ventilateurs centrifuges.



SPTVE

### ■ Construction

Les tourelles SPTVE, ainsi que l'embase, sont entièrement construites en polyester renforcé par fibres de verre et recouvertes d'une couche de peinture polyester de couleur grise RAL 7042. Cette construction assure une

excellente adaptation aux intempéries et à la corrosion en général. La SPTVE est munie d'un clapet anti-retour empêchant ainsi l'eau et l'air de rentrer en cas de non-fonctionnement de l'appareil.

### ■ Ventilateurs centrifuges AC

Il s'agit de ventilateurs centrifuges à entraînement direct, entièrement fabriqués en acier galvanisé. Les turbines sont à pales avant, avec moteur situé dans le flux d'air. Le moteur est à courant continu comme la série SP-CUBE.

### ■ Ventilateurs : la technologie de pointe

Le ventilateur TAC permet de sensibles économies d'énergie en consommation électriques, ainsi que la mise en place d'un système de pilotage de débit, d'une connexion avec sonde 0/10V. Il faut donc rajouter le boîtier de régulation CB1 TAC 3 FULL (débit constant ou pression constante avec ou sans sonde externe).



### ■ Niveaux sonores

Les valeurs reprises dans le tableau sont des pressions acoustiques mesurées à 5 mètres à débit maximum et exprimées en db(A). Bien sûr, ces valeurs diminueront si le débit est moindre que le débit nominal (pression du système, variateur de vitesse). Il est également possible de monter la tourelle avec piège à son (option TP) pour atténuer encore le niveau sonore.

## ■ Embase (EB)

Les SPTVE peuvent être fournies avec une embase permettant un montage facile et étanche, les 2 pièces s'emboîtant facilement. L'embase doit être fixée sur le toit, rendue étanche par un système de roofing. La tourelle peut alors s'emboîter sur le socle et être éventuellement arimée.

## ■ Pièce d'adaptation gaine circulaire (AR)

Une pièce d'adaptation pour permettre un raccordement à un gainage circulaire standard (voir tableau des dimensions), peut être fixée à la base de la tourelle comme le piège à son TP, ou en dessous de celui-ci.

## ■ Piège à son (TP) sur embase

Cette même embase peut être également équipée en option d'un piège à son cylindrique. Le matériau d'absorption est non inflammable selon la norme DIN 4102, classe A2.

Hz	63	125	250	500	1000	2000	4000	8000	dBA tot
dBL	2,3	4,7	6,0	12,0	14,6	10,9	7,6	7,2	8,9

Atténuation exprimée en pression acoustique et mesurée à 3 m de l'aspiration.

## ■ Interrupteur général (IG)

Il est possible d'obtenir en option un interrupteur (IG) bipolaire, à monter sur la tourelle à l'extérieur. Cet interrupteur permet au technicien de travailler en toute sécurité.

## ■ Installation

En cas de montage en toiture plate, prévoyez une embase. Il suffit alors de fixer, de la recouvrir d'un roofing et d'y déposer par la suite la tourelle pour obtenir une fixation étanche, sans avoir oublié d'amener l'alimentation électrique.

## ■ Caractéristiques techniques

Type	Ventilateur	m3/h	Pa ext max.	A	W max.	V max.	Niv. sonore (dBA)	Poids	Tm (kg)
SPTVE 7	DD9-7 TH TAC 2 1/2	100-2000	480-120	4	900	1x230V	56	21	50°C
SPTVE 9	DD9-9 TAC 2 1/2	100-2900	620-160	4,1	910	1x230V	56,6	21	50°C
SPTVE 10	DD 10-10 TAC 2 3/4	100-3800	840-220	6,7	1470	1x230V	62,2	35	55°C
SPTVE 11	DD 11-11 TAC 2 1/1	100-4400	860-160	7,2	1185	1x230V	64,3	33	50°C

## ■ Dimensions

Modèle	mm	A	B	C	E	F	G	H	I	J	K	M		ø d		N
SPTVE 7	400	485	520	70	185	250	875	145	400	125	380	260	200	250	315	50
SPTVE 9	500	585	620	70	185	250	965	145	450	200	500	310	-	315	400	50
SPTVE 10/11	600	685	720	70	185	250	1075	145	550	350	600	410	315	400	500	50

