

# EXTRACTEURS HELICOÏDAUX MURAUX

## Série HXM



Configuration modèle HXM-400

Ventilateurs hélicoïdaux en acier galvanisé, protégés avec une **peinture polyester anti-corrosion**, moteur monophasé 230V-50Hz, en aluminium injecté, réglable, IP40, Classe B, **avec câble de raccordement** inclus et rotor montés sur des **coussinets de friction auto-lubrifiés** (1).

(1) Modèle HXM-400: Moteur à rotor extérieur, IP44, Classe F, avec roulements à billes, protection thermique à réarmement automatique et boîtier de raccordement ignifuge avec condensateur. Sans câble de raccordement.

### Autres données

Sens de l'air Moteur- Hélice (flux A).

HXM

Ventilateurs hélicoïdaux muraux

### Câble de raccordement inclus



Moteur protégé de la corrosion par une peinture polyester. Câble de raccordement inclus (excepté modèle HXM-400)

### Modèle HXM-400 avec boîtier de connexion ignifuge



Boîtier de connexion en plastique ignifuge V0 avec condensateur intégré

## A P P L I C A T I O N S

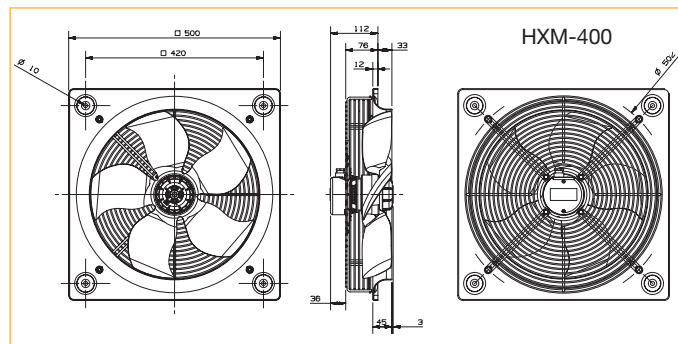
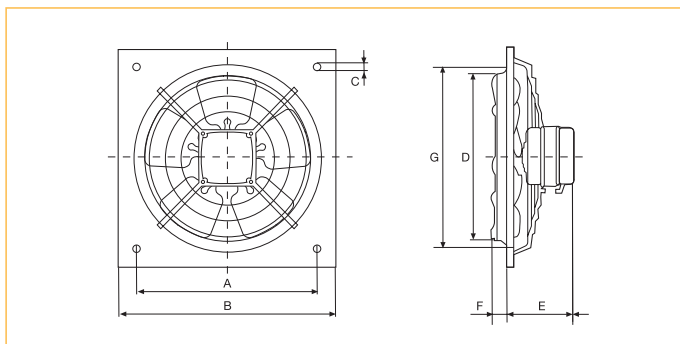


## ■ Caractéristiques techniques

Il est nécessaires de contrôler que les caractéristiques électriques (voltage, intensité, fréquence, etc.) qui sont indiquées sur la plaque signalétique de celui-ci sont compatibles avec celles de l'installation.

Modèle	Vitesse (tr/mn.)	Puissance absorbée maximum (W)	Intensité maximum absorbée (A)	Débit maximum (m³/h)	Niveau de pression sonore (dB(A))	Poids (kg)
HXM-200	1300	32	0,22	500	36	1,7
HXM-250	1300	46	0,31	900	42	2,5
HXM-300	1300	64	0,47	1400	48	3,1
HXM-350	1300	65	0,50	1800	53	4,4
HXM-400	1100	200	1,80	3400	57	7,3

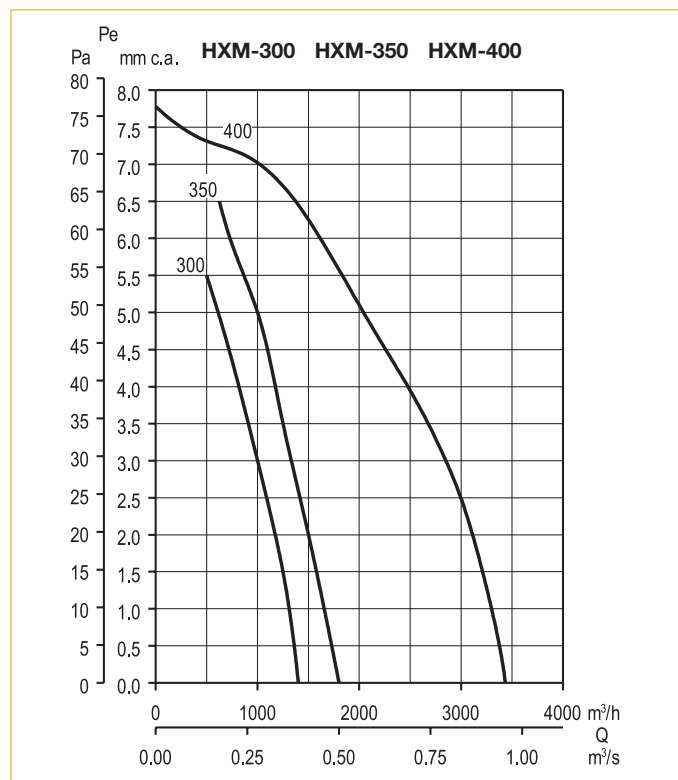
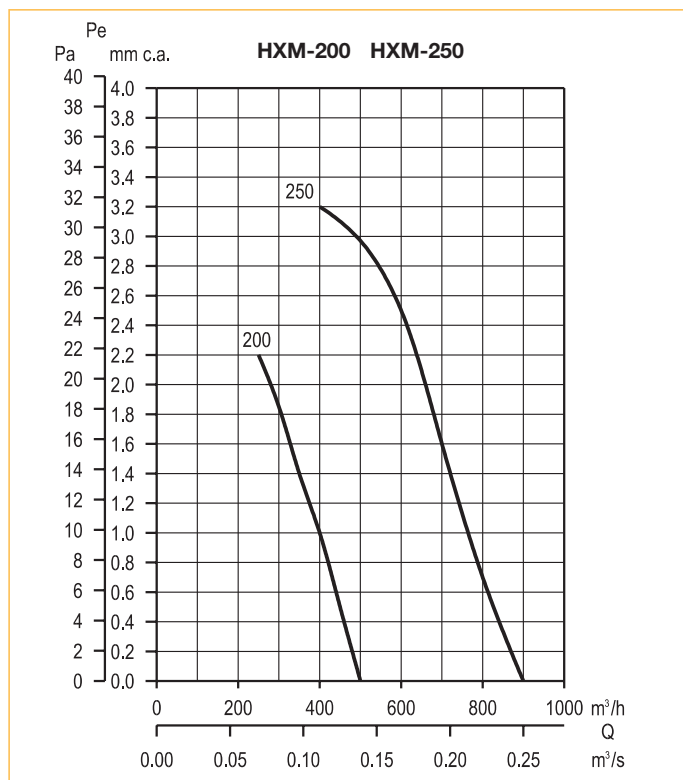
## ■ Dimensions (mm)



Modèle	A	B	Ø C	Ø D	E	F	Ø G
HXM-200	222	266	9	205	85,5	19	211
HXM-250	275,5	333	9	255	92,5	31	261
HXM-300	336,5	400	10,5	305	92,5	35,5	311
HXM-350	390	465	10,5	361	105,5	34,5	371

## ■ Courbes caractéristiques

- Q = Débit en m<sup>3</sup>/h et m<sup>3</sup>/s.
- Pe = Pression statique en mm.CE et Pa.
- Air sec normal à 20 °C et 760 mm Hg.
- Essais réalisés en accord avec les Normes UNE 100-212-89 BS 848, Part 1; AMCA 210-85 et ASHRAE 51-1985.



## ■ Accessoires de montage



Modèle	Volet de surpression	
	Plastiques	Métalliques
HXM-200	PER - 200 W	PER - 250 CN
HXM-250	PER - 250 W	PER - 250 CN
HXM-300	PER - 355 W	PER - 355 CN
HXM-350	PER - 355 W	PER - 355 CN
HXM-400	PER - 400 W	PER - 400 CN

## ■ Accessoires électriques



**REB**  
Variateurs électroniques monophasés.



**RMB**  
Variateurs transformateurs monophasés.

■ Schéma électrique HXM

