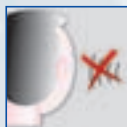


## CAISSON DE VENTILATION

### Série CENTRIBOX CVB / CVT



Caissons de ventilation, réalisés en **tôle d'acier galvanisé**, **isolation acoustique ignifuge (M1)** en **mousse de mélamine**, ventilateur centrifuge à double ouïes monté sur des **supports antivibratiles**, turbine à aubage avant **équilibrée dynamiquement** et moteur monophasé ou triphasé, selon les modèles. Peuvent être montés en extérieur sans capot de protection supplémentaire.

#### Moteurs

De 4 ou 6 pôles selon les versions. **Réglables exceptés les 4 pôles.**

Avec **protection thermique** (à réarmement automatique sur les modèles monophasés).

Monophasés 230V-50Hz

Triphasés 230/400V-50Hz

(Voir tableau des caractéristiques)



#### A P P L I C A T I O N S



Entrepôts  
Magasins



Ateliers



Locaux  
commerciaux



Bureaux

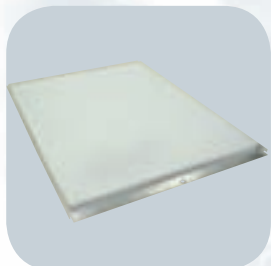


Horeca



Cuisines

#### Faible niveau sonore



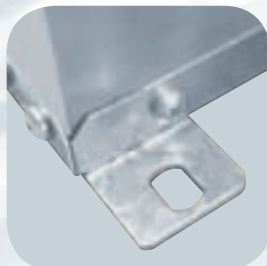
**Isolation ignifuge (M1)** de mousse de mélamine, qui **réduit** sensiblement le **bruit**

#### Boîtier étanche



Fabrication qui permet de le placer à l'extérieur, sans capot de protection supplémentaire

#### Montage facile



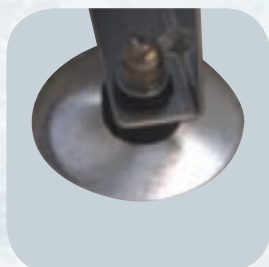
Les pieds supports inclus facilitent le montage dans toutes les positions

#### Presse-étoupe frontal



**Presse-étoupe** frontal qui facilite le passage du câble d'alimentation

#### Supports antivibratiles



Supports antivibratiles qui évite la transmission des vibrations (KSE 6045 -option)

## ■ Caractéristiques techniques

Il est important de vérifier que les caractéristiques électriques (voltage, intensité, fréquence, etc.) du moteur qui sont sur la plaque signalétique de celui-ci sont compatibles avec celles de l'installation.

Type	Courbe n°	Vitesse de rotation (tr/mn)	Puissance moteur		Protection	Classe isolation	Intensité abs. max. Monophasé 230 V 50 Hz (A)	Intensité abs. Triphasé en 50 Hz		Débit max. (m³/h)	Niveau de pression sonore* (dB(A))	Poids (kg)
			(W)	(CV)				230 V (A)	400 V (A)			
<b>6 PÔLES</b>												
CVB-180/180-N-72W	1	900	72	1/10	IP-44	F	0,9	–	–	1410	56	22
CVB-240/180-N-250W	2	900	250	1/3	IP-44	F	1,9	–	–	2680	64	35
CVB-270/200-N-370W	4	900	370	1/2	IP-44	F	4,0	–	–	3950	68	42
CVB-320/240-N-550W	6	900	550	3/4	IP-44	F	5,8	–	–	5400	66	55
CVT-320/240-N-1100W	7	900	1100	1,5	IP-44	F	–	7,0	4,0	5800	70	55
<b>4 PÔLES</b>												
CVB/4-180/180-N-150W	10	1400	150	1/5	IP-10	F	1,3	–	–	1400	59	23
CVB/4-240/240-N-370W	11	1400	370	1/2	IP-44	F	3,5	–	–	2640	65	38
CVB/4-270/200-N-370W	12	1400	370	1/2	IP-44	F	4,2	–	–	3160	65	44
CVB/4-270/270-N-550W	13	1400	550	3/4	IP-44	F	6,2	–	–	3730	65	46

\* A ouïes libres à 1,50 m 

Soufflage	Aspiration
-----------	------------

## ■ Caractéristiques acoustiques

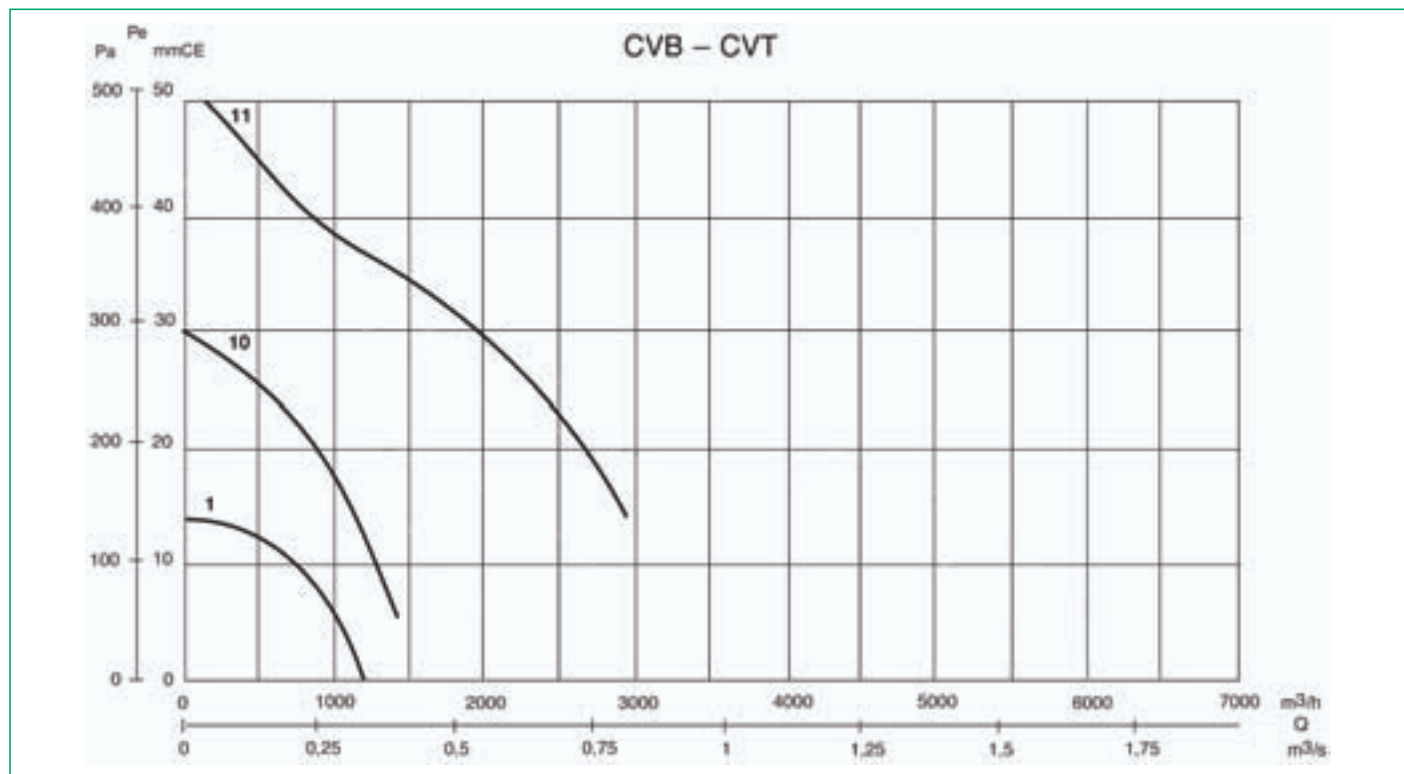
Spectre de puissance acoustique dB(A) par bande de fréquence en Hz à débit maximum. Rayonné aspiration et refoulement raccordés.

Désignation		Fréquence en Hz							
		63	125	250	500	1000	2000	4000	8000
CVB/6-180/180-N-72W	Soufflage	41	48	54	61	67	65	61	55
	Aspiration	41	46	51	57	55	47	44	36
	Rayonné	41	43	44	46	44	37	31	25
CVB/6-240/180-N-250W	Soufflage	46	55	65	71	74	72	68	60
	Aspiration	46	53	62	67	62	54	51	41
	Rayonné	46	50	55	56	51	44	38	30
CVB/4-270/200-N-370W	Soufflage	50	59	67	71	77	76	74	65
	Aspiration	50	57	64	67	65	58	57	46
	Rayonné	50	54	57	56	54	48	44	35
CVB/6-320/240-N-550W	Soufflage	49	63	67	71	74	76	72	65
	Aspiration	49	61	64	67	62	58	55	46
	Rayonné	49	58	57	56	51	48	42	35
CVB/6-320/240-N-1100W	Soufflage	66	70	74	78	81	83	79	72
	Aspiration	66	68	71	74	69	65	62	53
	Rayonné	66	65	64	63	58	55	49	42
CVB/4-180/180-N-150W	Soufflage	45	51	57	63	68	67	64	57
	Aspiration	45	49	54	59	56	49	47	38
	Rayonné	45	46	47	48	45	39	34	27
CVB/4-240/240-N-370W	Soufflage	50	60	69	72	77	76	73	64
	Aspiration	50	58	66	68	65	58	56	45
	Rayonné	50	55	59	57	54	48	43	34
CVB/6-270/200-N-370W	Soufflage	47	58	67	74	77	77	74	67
	Aspiration	47	56	64	70	65	59	57	48
	Rayonné	47	53	57	59	54	49	44	37
CVB/4-270/270-N-550W	Soufflage	52	64	70	72	77	76	73	65
	Aspiration	52	62	67	68	65	58	56	46
	Rayonné	52	59	60	57	54	48	43	35

## ■ Courbes caractéristiques

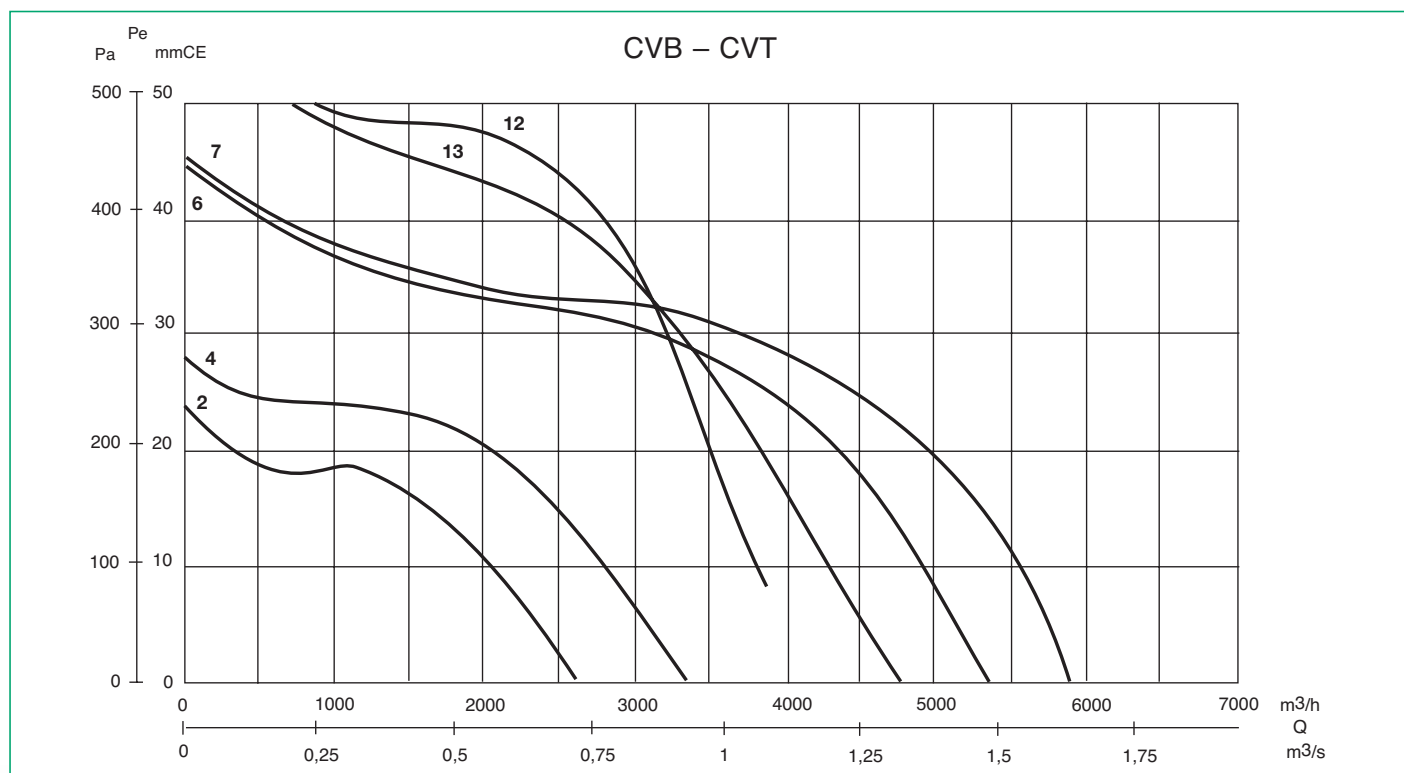
- Q = débit en m<sup>3</sup>/h et m<sup>3</sup>/s
- P = Pression statique en mmCE et Pa.
- Air sec normal à 20 °C et 760 mm Hg.
- Essais en accord avec BS 848, Part 1; AMCA 210 - 85 et ASHRAE 51-1985.

CENTRIBOX CVB/CVT



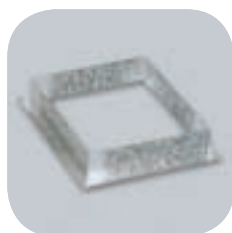
Voir tableau des caractéristiques techniques.

Caissons de ventilation



Voir tableau des caractéristiques techniques.

## ■ Accessoires de montage



**CBR**  
**Brides Rectangulaires**  
Brides qui se montent à la place des brides circulaires standard.

Modèle	Dimensions nominales des brides (mm)
CVB-180/180	CBR-180 x 180
CVB-240/180	CBR 240 x 180
CVB-240/240	CBR 240 x 240
CVB-270/200	CBR 270 x 200
CVB-270/270	CBR 270 x 270
CVB-320/240	CBR 320 x 240
CVB-320/320	CBR 320 x 320



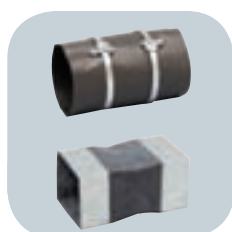
**CAC-N**  
**Adaptations circulaires**  
Panneau avec bride circulaire qui se monte à la place de la bride rectangulaire, à l'aspiration du caisson.

Modèle	Type d'adaptation	Diamètre nominal de la bride (mm)
CVB-180	CAC - 250 N	250
CVB-240	CAC - 355 N	355
CVB-270	CAC - 400 N	400
CVB / T-320	CAC - 500 N	500



**CRC**  
**Réductions circulaires**  
Accessoires qui permettent de connecter un conduit circulaire de diamètre inférieur au diamètre de la bride standard.

Modèle	Réductions nominales disponibles (mm)		
CVB-180	CRC - 250/200	-	
CVB-240	CRC - 355/315	CRC - 355/250	
CVB-270	CRC - 400/355	CRC - 400/315	CRC - 400/250
CVB / T-320	CRC - 500/450	CRC - 500/400	CRC - 500/315



**KAA-KAD**  
**Manchettes souples**  
Manchettes circulaires KAA.  
Manchettes rectangulaires KAD

Modèle	Rectangulaire		Circulaire	
	Soufflage+CBR	Aspiration	Soufflage	Aspiration+CAC
CVB-180	KAD - 250 x 250	KAD - 325 x 325	KAA - 250	KAA - 250
CVB-240	KAD - 350 x 350	KAD - 400 x 400	KAA - 355	KAA - 355
CVB-270	KAD - 400 x 400	KAD - 450 x 450	KAA - 400	KAA - 400
CVB / T-320	KAD - 450 x 450	KAD - 500 x 500	KAA - 500	KAA - 500



**KSE**  
**Supports antivibratiles**  
Supports de montage en caoutchouc qui permettent d'amortir les vibrations et d'atténuer le niveau sonore de l'installation.  
(1KSE = jeu de 4 support).

Modèle	Modèle de KSE
CVB-180	KSE - 45
CVB-240	KSE - 45
CVB-270	KSE - 45
CVB / T-320	KSE - 45



**APC**  
**Sortie avec treillis de protection**  
A monter au soufflage du caisson

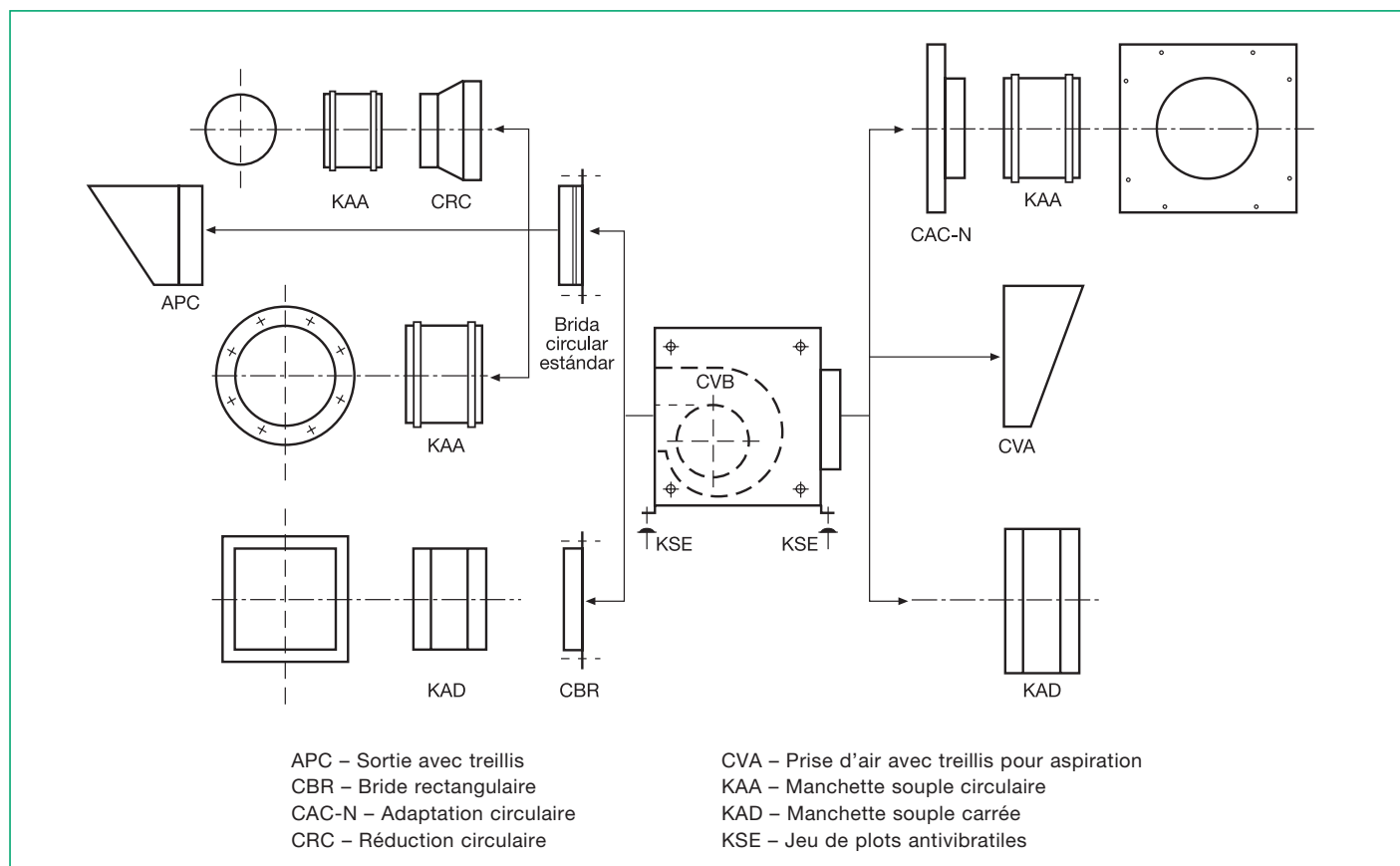
Modèle	Modèle de sortie	Diamètre Ø nominal
CVB-180	APC-250	250
CVB-240	APC-355	355
CVB-270	APC-400	400
CVB/T-320	APC-500	500



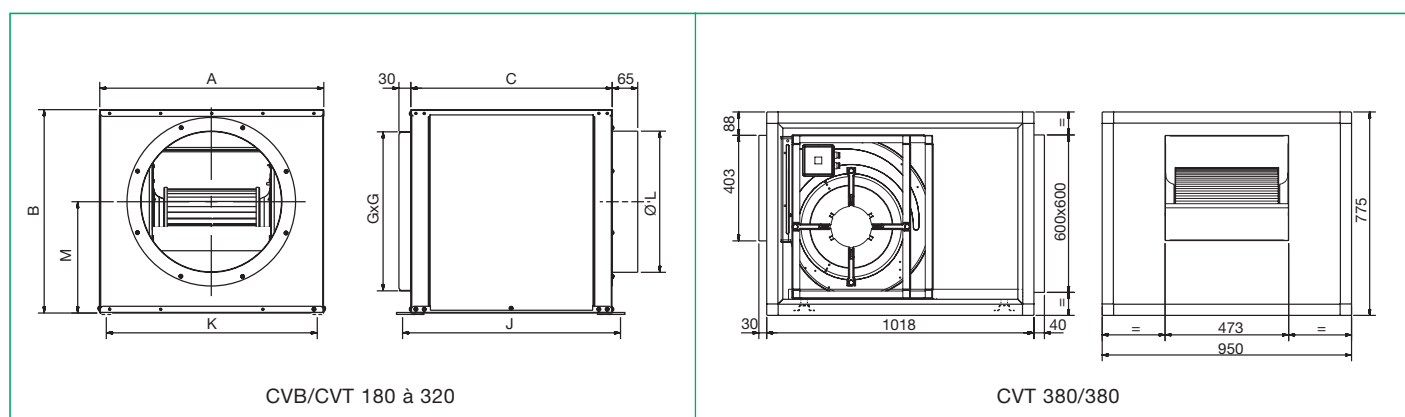
**CVA**  
**Capot aspiration**  
Capot avec treillis pour monter à l'aspiration des caissons.  
Cet accessoire (en option) se monte directement sur le caisson.

Modèle	Modèle CVA
CVB-180	CVA-7
CVB-240	CVA-9
CVB-270	CVA-10
CVB / T-320	CVA-12
CVT-380	CVA-15 (CVD-15 en fonction au montage de la soufflerie)

## Options de montage



## Dimensions (mm)



M x N: Bride d'entrée / M = Longueur x N = Hauteur (Voir schéma de montage).

Modèle	A	B	C	G	J	K	Ø L	M
180/180	455	441	408	325	436	422	250	245
240/180	565	521	508	400	536	532	355	282
240/240	565	521	508	400	536	532	355	282
270/200	605	581	558	450	586	572	400	322
270/270	650	581	558	450	586	572	400	322
320/240	685	669	608	500	636	652	500	376
320/320	685	669	608	500	636	652	500	376

■ Schéma électrique CVB - CVT

