

## EXTRACTEURS IN-LINE

### Série TDM

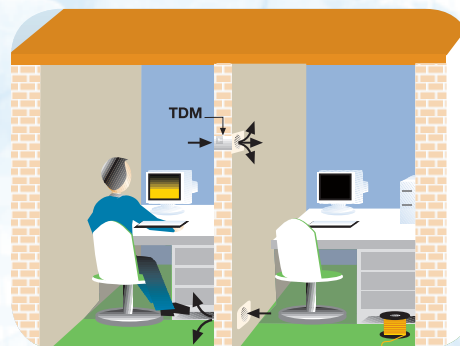
Ventilateurs hélicoïdes à monter intercalés entre conduits de faible longueur, moteur monophasé 230V-50Hz, isolation Classe II, IPX4, avec protection thermique. Pour des températures jusqu'à 40°C.

TDM

Extracteurs pour conduits



Modèle TDM-300

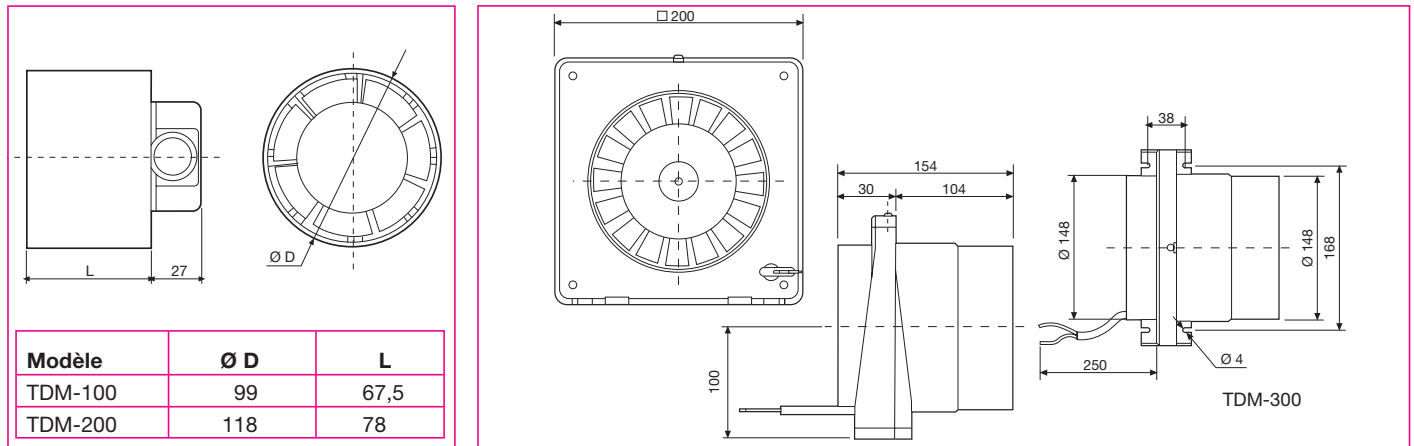


Les modèles 100 et 200 peuvent être encastrés dans un mur, pour extraire l'air directement à l'extérieur ou transférer la chaleur entre locaux contigus.

#### ■ Caractéristiques techniques

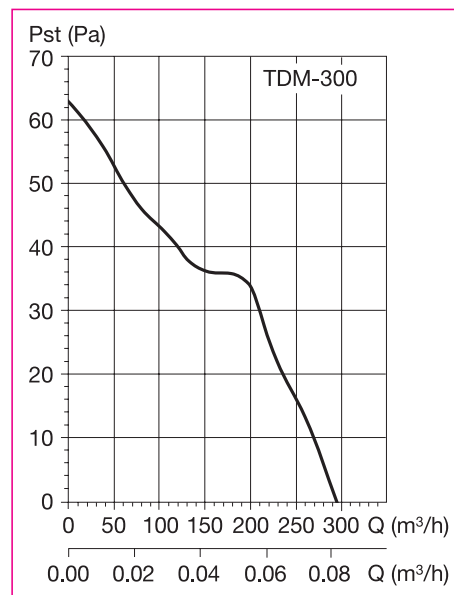
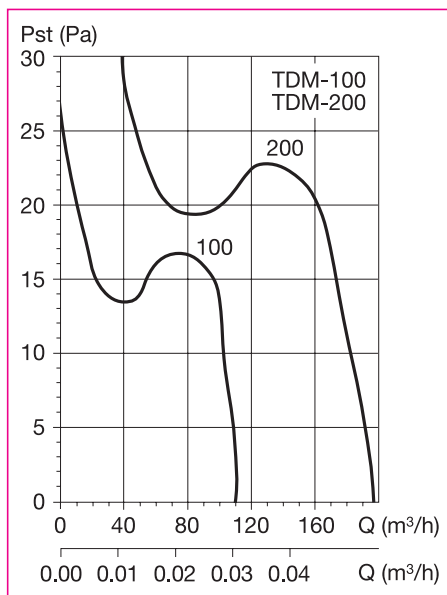
Modèle	Vitesse (tr/mn.)	Puissance maximum absorbée (W)	Ø conduit (mm)	Débit à ouïe libre (m³/h)	Niveau pression sonore (dB(A))	Poids (kg)
TDM-100	2500	13	100	110	40	0,4
TDM-200	2600	25	125	200	44,5	0,6
TDM-300	2200	35	150	300	45	1,5

## ■ Dimensions (mm)



## ■ Courbes caractéristiques

- Q = Débit en m<sup>3</sup>/h et m<sup>3</sup>/s.
- Pe = Pression statique en mm.CE et Pa.
- Air sec normal à 20 °C et 760 mm Hg.
- Essais réalisés en accord avec les Normes UNE 100-212-89 BS 848, Part 1; AMCA 210-85 y ASHRAE 51-1985.



## ■ Accessoires



**GSA**  
Flexible  
aluminium



**GR-100**  
**GRA**  
Grille en aluminium



**CX**  
Collier de serrage



**PER-W**  
Volet de surpression

Accessoires	Grilles	Volets de surpression	Colliers de serrage	Flexible aluminium
TDM-100	GR-100	PER-100W	CX-80/125	GSA-100
TDM-200	GRA-100	PER-125W	CX-125/215	GSA-125
TDM-300	GRA-150	PER-160W	CX-125/215	GSA-150



■ Schéma électrique TDM

