

AERATEURS CENTRIFUGES

Série EBB DESIGN



Aérateurs centrifuges avec roue à action.
Corps et roue en polypropylène.
Clapet anti-retour au soufflage.
Température maxi air ambiant 40°C.

Moteurs

Moteurs IPX4 avec roulements à billes, classe II avec protection thermique à réarmement automatique.

Tension d'alimentation:
Monophasée 230V 50Hz.

Clapet anti-retour

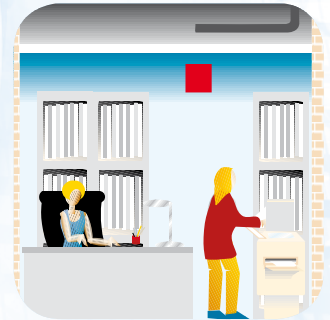


Evite les entrées d'air de l'extérieur et les fuites de chauffage, lorsque l'extracteur n'est pas en fonctionnement. S'ouvre sous la pression de l'air

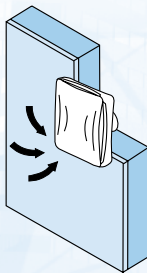
Roue à action



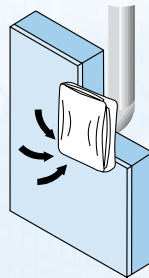
Permet de fournir un débit important avec un faible niveau sonore



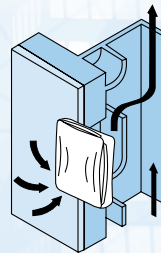
Exemples d'installations



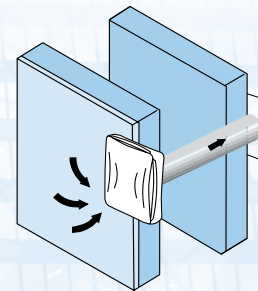
Extraction murale ou au plafond



Extraction avec conduit



Extraction dans gaine collective



Extraction au travers d'un tube télescopique pour double mur

Caractéristiques techniques

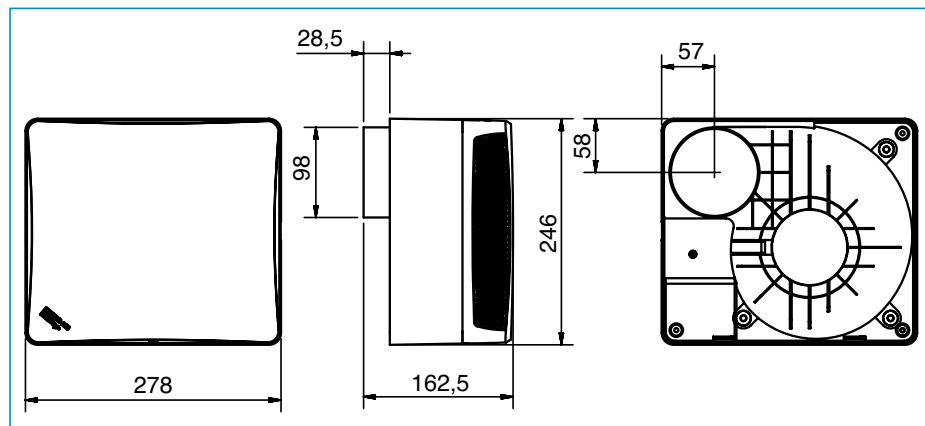
Modèle	Vitesse	Puissance absorbée maxi. (W)	Tension (V) 50 Hz	Débit maxi. (m ³ /h)	Niveau de pression sonore dB(A)*	Classe / IP	Poids (kg)
	(tr/mn)						
EBB-175 DESIGN	VR	1250	230	155	41	II - IP44	2,20
	VL	930		80	33		
EBB-250 DESIGN	VR	1910	230	250	51	II - IP44	2,20
	VL	1380		175	43		

* à 1,5m.

Caractéristiques constructives

	S	M	T	HM	DV
Roulements à billes	•	•	•	•	•
Clapet anti-retour	•	•	•	•	•
Cordelette		•		•	
Moteur 1 vitesse	•	•	•		
Moteur 2 vitesses				•	•
Temporisation réglable (1 à 30 min)			•		
Hygrostat réglable 60-90 %HR				•	

Dimensions (mm)



Accessoires



REB
Variateurs électroniques monophasés



MRT-100
Manchon circulaire



GSA-100
Conduit flexible aluminium

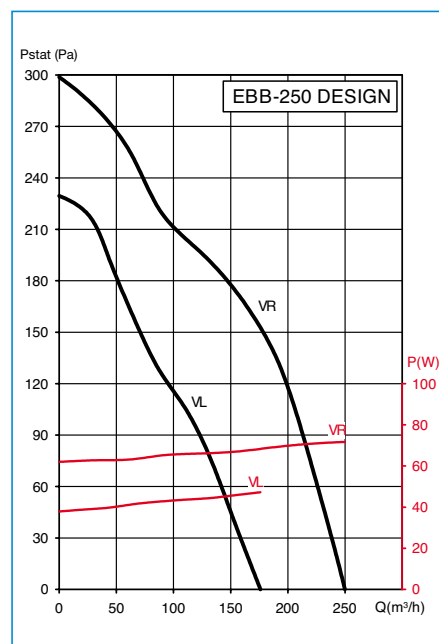
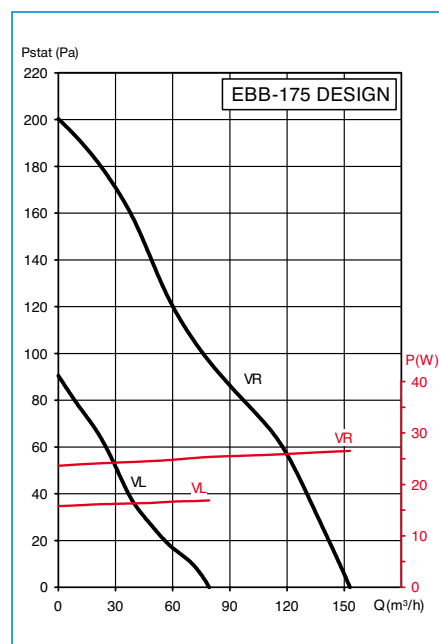


CX-80/125
Colliers de serrage



GRA-70
Grille extérieure aluminium

Courbe caractéristique



* Moteur à 2 vitesses uniquement pour les modèles HM et DV