

Grilles de ventilation

GRILLE A AILETTES REGLABLES GF 100



■ Applications

Les grilles type GF 100 sont utilisées pour le soufflage et l'extraction d'air en mode chauffage ou refroidissement pour des applications tertiaires (bureaux, centres commerciaux, ...) et industrielles (ateliers, ...). La grille peut être montée au mur ou sur conduit exposé. Il est également possible de monter la grille en plafond pour former p. ex. un rideau d'air.

Les ailettes horizontales peuvent être réglées manuellement et individuellement afin d'arriver à une diffusion d'air optimale.

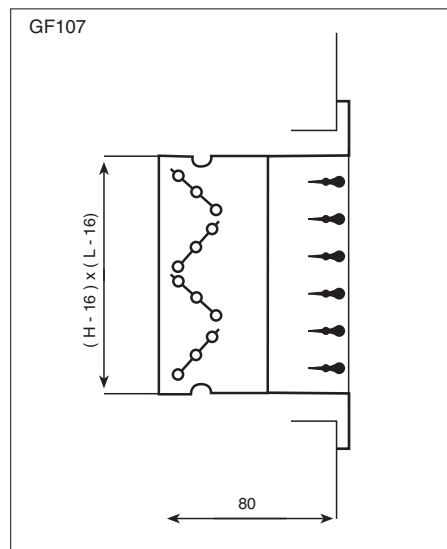
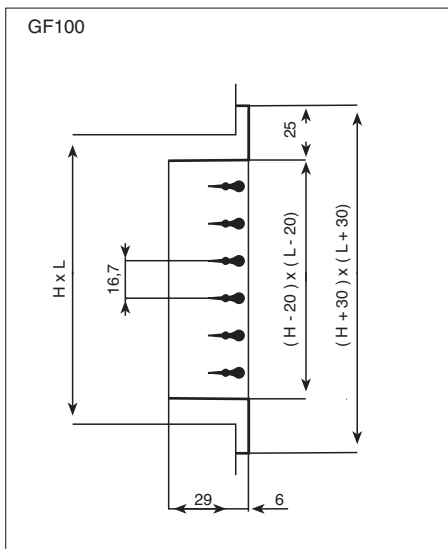
■ Information technique

Caractéristiques :

- une seule rangée d'ailettes
- section de passage libre = 70% (dépendant de la position des ailettes)
- disponible en multiples de 25 mm. de longueur et de hauteur

GF 100

min L 100 mm; max L = 2000 mm
min H 75 mm; max H = 1200 mm



■ Exécution

- **GF-100**: entièrement en tôle d'acier profilé et peint blanc (RAL 9010)
- sur demande 2 rangée d'ailettes (double déflexion)

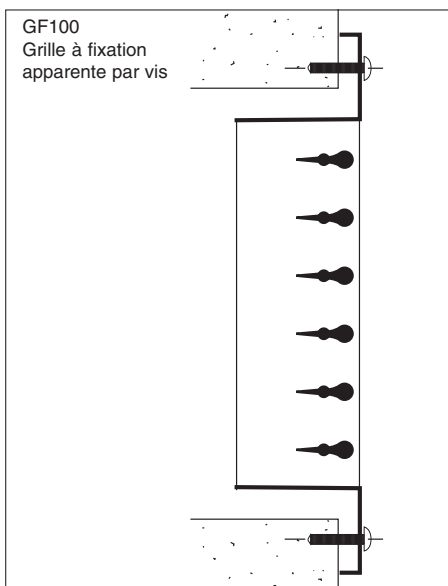
Série GF 110

■ Accessoires

- **GT007** : registre à volets multiples verticaux à mouvement contra-rotatif. construction en tôle d'acier galvanisée, vernissage en noir.

L = Longueur nominale (mm)
H = hauteur nominale (mm)
Dimensions (L x H en mm)

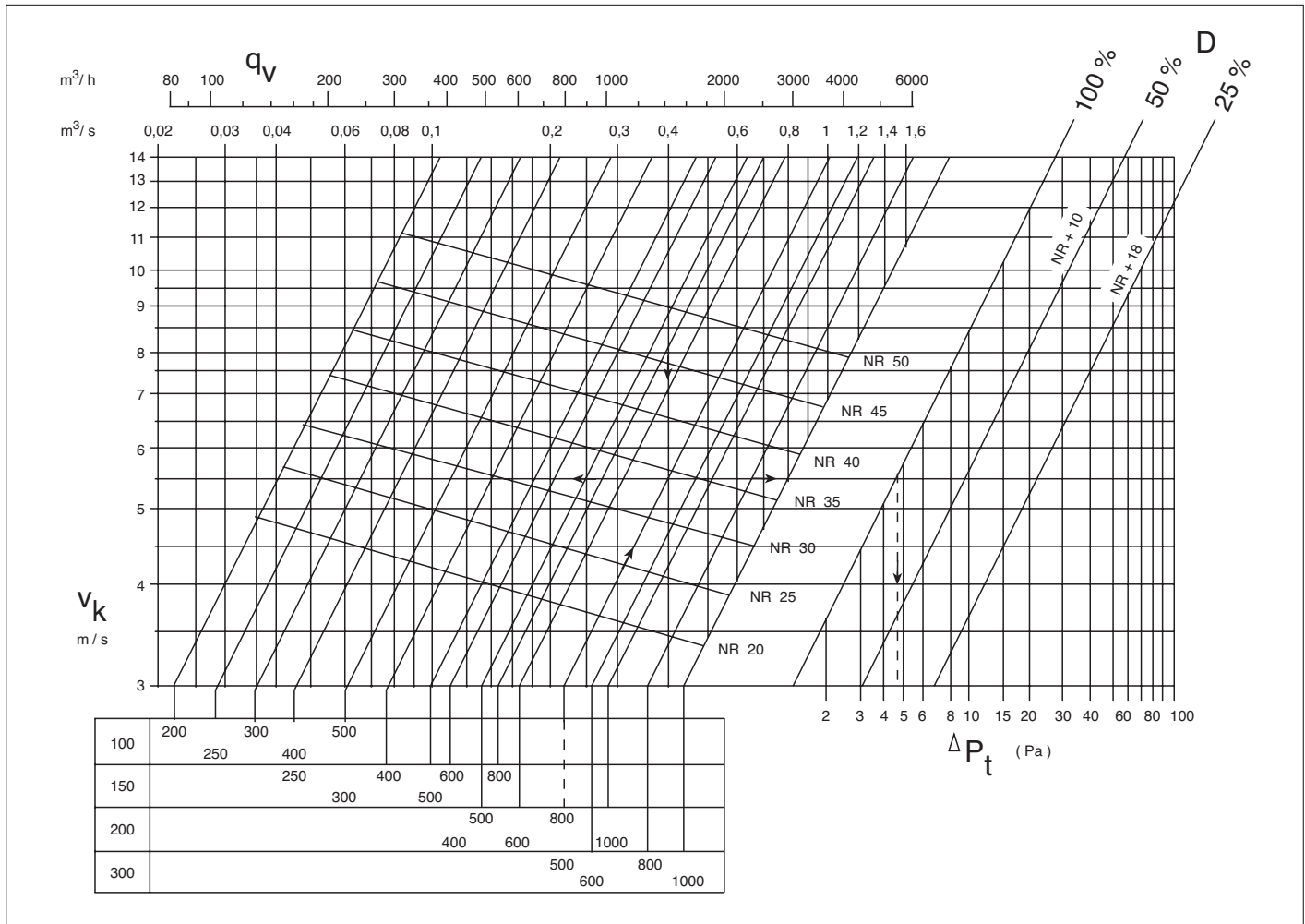
■ Méthodes de fixation



■ Tailles disponibles

H (mm)	x	L (mm)
100	x	200
100	x	300
100	x	400
100	x	500
150	x	300
150	x	400
150	x	500
150	x	600
200	x	400
200	x	500
200	x	600
200	x	800
300	x	500
300	x	600
300	x	800
300	x	1000
400	x	500
400	x	600
400	x	800
400	x	1000
500	x	500
500	x	600
500	x	800
500	x	1000

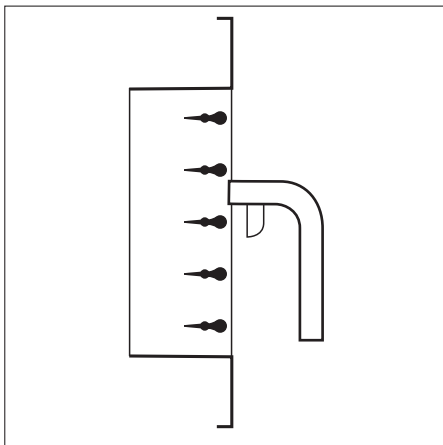
■ Abaque de sélection - grille d'évacuation



Grilles de ventilation

Accessoires

■ Mesure de débit - évacuation

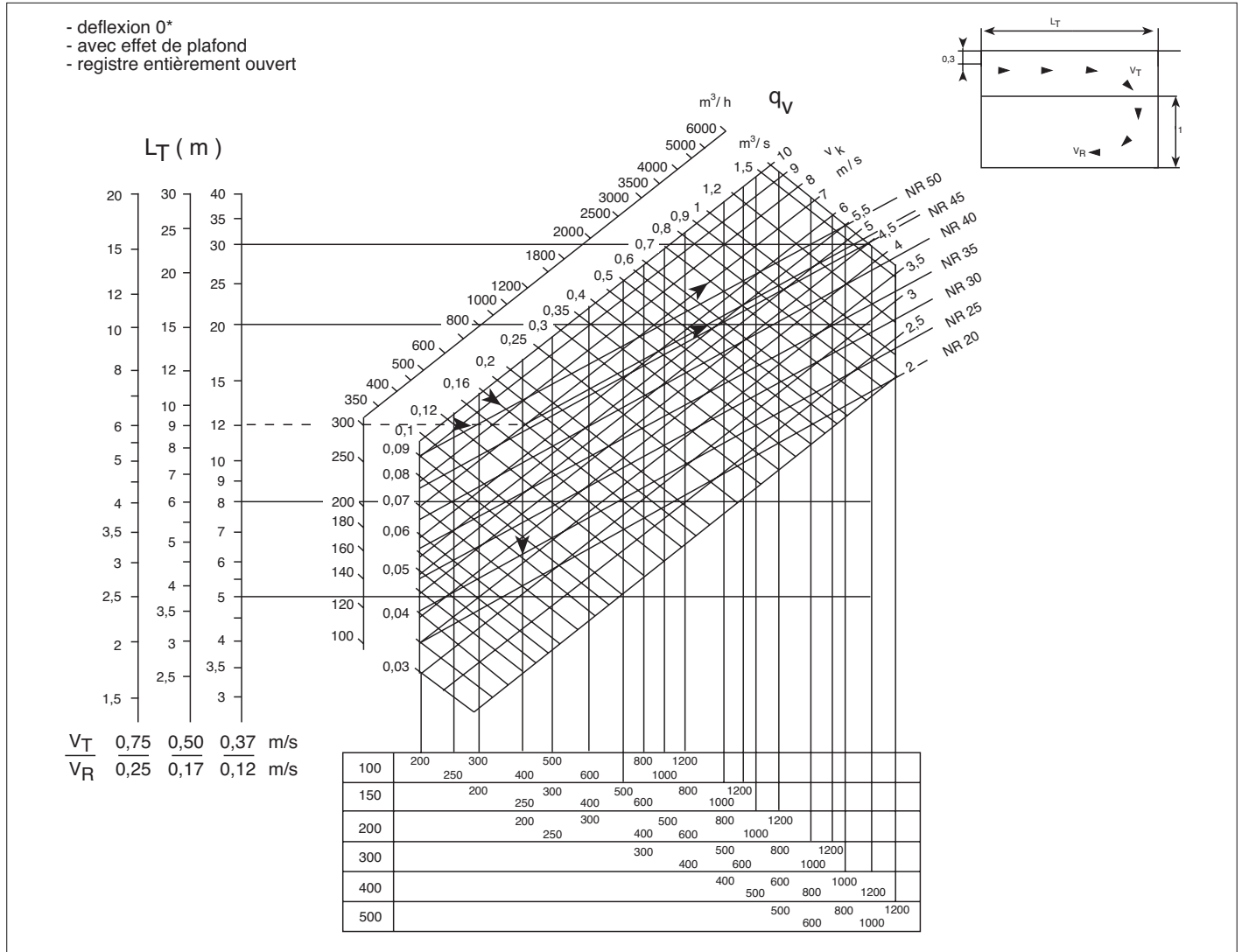


Vélocimètre avec sonde: 2220 A ou 6070

H	Valeurs Ak (m2)							
	L (mm)							
100	0,008	0,010	0,012	0,016	0,060	-	-	-
150	-	0,016	0,020	0,026	0,033	0,037	0,054	-
200	-	-	-	0,037	0,045	0,054	0,071	0,092
300	-	-	-	-	0,071	0,084	0,114	0,143

Grilles de ventilation

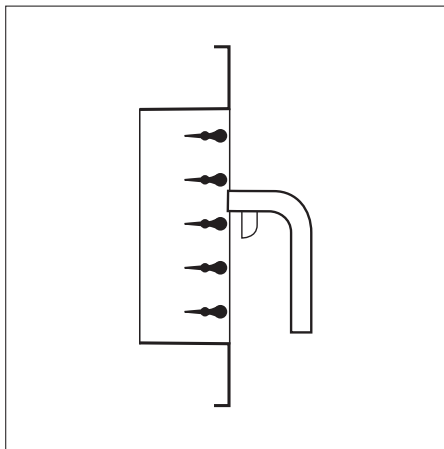
■ Abaque de selection - alimentation



Grilles de ventilation

Accessoires

■ Mesure de débit - alimentation



Vélocimètre avec sonde: 2220 A ou 6070

Valeurs Ak (m²)									
L (mm)									
H	200	250	300	400	500	600	800	1000	1200
100	0,010	0,013	0,016	0,023	0,029	0,039	0,060	0,071	0,084
150	0,016	0,023	0,029	0,039	0,051	0,060	0,084	0,113	0,133
200	0,023	0,029	0,039	0,060	0,071	0,084	0,113	0,145	0,179
300	-	-	0,060	0,084	0,113	0,133	0,179	0,225	0,270
400	-	-	-	0,113	0,145	0,179	0,225	0,301	0,367
500	-	-	-	-	0,179	0,225	0,301	0,367	0,448

■ Facteurs de correction

- Correction de la portée L_T , sans effet de plafond

Distance entre plafond et bouche	Correction
$\geq 0,9$ M	$L_T \times 0,75$

- Facteurs de correction due à la deflexion d'ailettes verticales