

Grilles de ventilation

TYPE BEIP Ø 80 à Ø 200



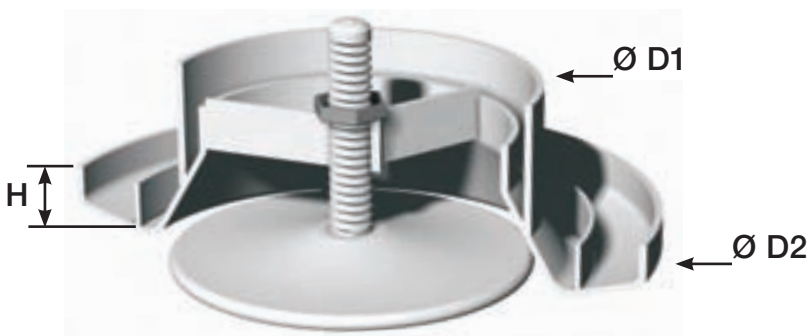
Description

Les bouches plastique réglables BEIP réalisées en polystyrène blanc sont destinées à l'extraction et à l'insufflation des logements et des locaux tertiaires, et ce, pour des appli-

cations de chauffage, de climatisation ou de ventilation. Leur plage d'utilisation est compris entre 40 et 150 Pascals.

Composition

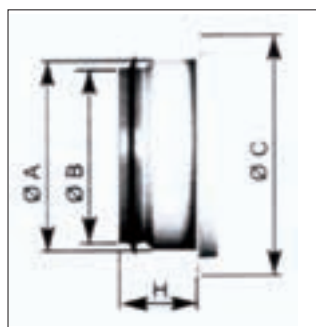
Entièrement réalisées en polystyrène, elles se composent d'un corps, d'un obturateur central mobile permettant le réglage du débit et d'un écrou de serrage de l'obturateur.



Désignation	Ø D1 (mm)	Ø D2 (mm)	H (mm)
BEIP 80	71	115	12
BEIP 100	80	140	13
BEIP 125	115	165	15
BEIP 160	130	200	18
BEIP 200	160	240	18

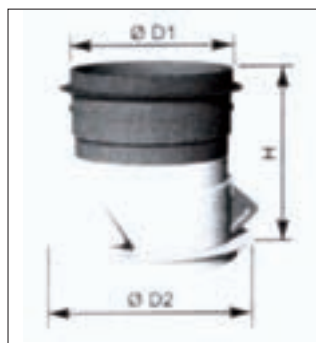
Mise en oeuvre

La bouche se monte par emboîtement sur la manchette ou le manchon fixés sur le conduit.



Désignation	Ø	Code
Manchette de raccordement avec joint	80 mm	1543
Manchette de raccordement avec joint	100 mm	1553
Manchette de raccordement avec joint	125 mm	0747
Manchette de raccordement avec joint	160 mm	1573
Manchette de raccordement avec joint	200 mm	1583

Ø A	Ø B	Ø C	H
77	76	110	41
98	89	129	40
120	115	155	43
155	149	195	43
195	191	235	43



MPP

Désignation	Ø	CODE
Manchon placo plastique 3 griffes	80 mm	1449
Manchon placo plastique 3 griffes	100 mm	1556
Manchon placo plastique 3 griffes	125 mm	1958
Manchon placo plastique 3 griffes	160 mm	1597
Manchon placo plastique 3 griffes	200 mm	1598

Ø A	Ø B	H
78	99	100
98	138	130
125	155	130
158	196	130
198	236	130

Manchon de traversée de dalle disponible sur demande

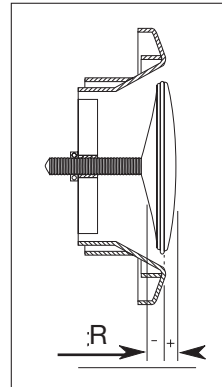
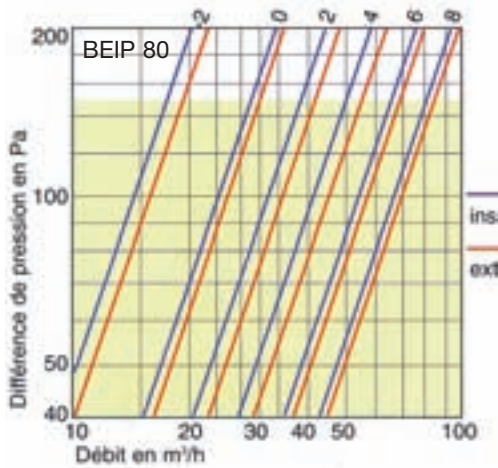
Grilles de ventilation

■ Réglage

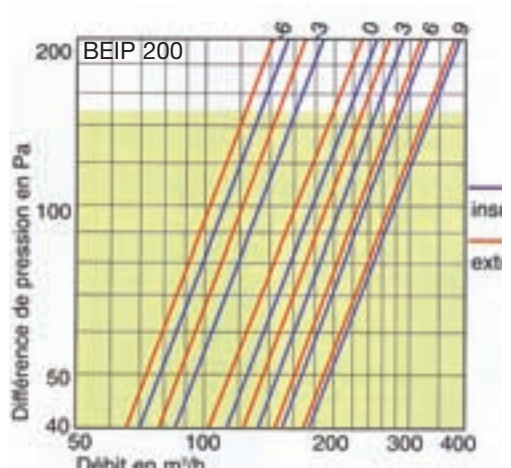
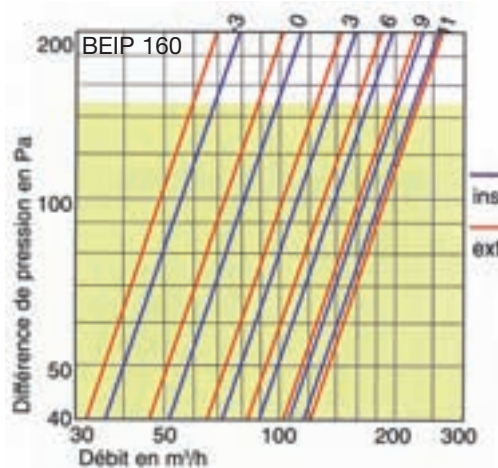
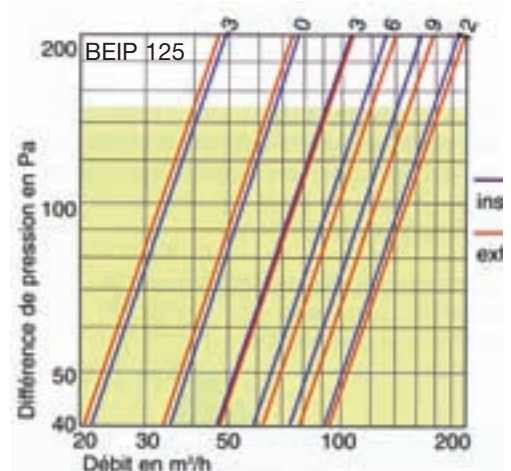
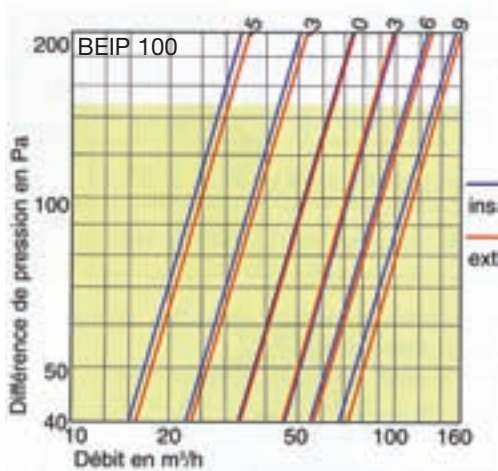
Le réglage du débit s'effectue en vissant ou dévissant l'obturateur central.

- Desserrer l'écrou
- Visser ou dévisser l'obturateur central en l'amenant à la côte choisie
- Visser l'écrou afin de bloquer l'obturateur

■ Caractéristiques aérauliques



Les abaques suivants présentent les courbes débit-pression des bouches BEIP-1
Les chiffres du haut indiquent la côte de réglage R en mm.



Légende :

— Configuration insufflation

- - - Configuration extraction