

Accessoires de montage

■ Gainage en acier galvanisé circulaire

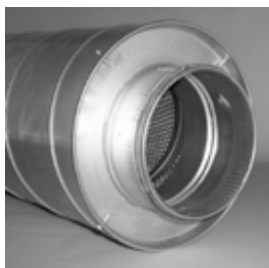


Les gaines de ventilation et les accessoires satisfont pleinement aux exigences mentionnées dans l'article C 14, caractéristique 105, édition 1990 de la Régie des Constructions. Les gaines sont construites au moyen de feuilles d'acier, suivant le respect des normes EN 10.142 et EN 10.143 avec une couche de zinc d'au moins 275g/m² (soit une couche de 20 µm d'épaisseur de chaque côté).

Les différentes épaisseurs suivant les diamètres sont :

- Diam. 80 à 150** / 0,4 mm
- Diam. 160 à 200** / 0,5 mm
- Diam. 225 à 400** / 0,6 mm
- Diam. 450 à 710** / 0,7 mm
- Diam. 800 à 900** / 1 mm
- Diam. 1000** / 1,2 mm

■ GD



Silencieux circulaire avec tôle perforée intérieure
Longueurs disponibles
300-600-900-1200 mm
Epaisseur disponible
soit 50 mm soit 100 mm

■ DSX



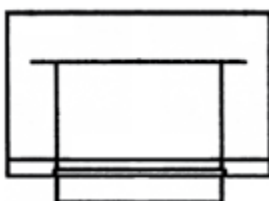
Registre de réglage de débit
Réglage manuel de 0 à 90°
avec possibilité de blocage
du clapet interne

■ ODM



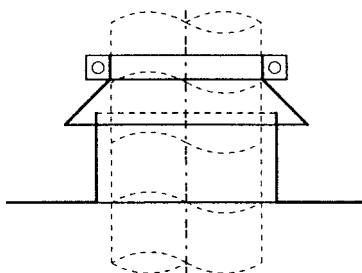
Collier de suspension
en 2 parties avec joint en
caoutchouc prévu pour tige
filetée M8

■ KSLX



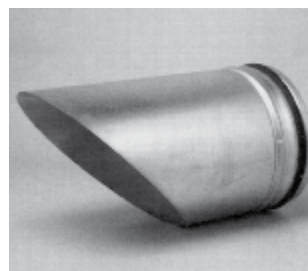
Chapeau de toiture galvanisé à rejet d'air vertical.

■ SO-DD



Passage de toiture avec solin en acier galvanisé livrable sur demande pour toiture inclinée

■ UTX



Sortie et prise d'air de conduit circulaire avec grillage de protection