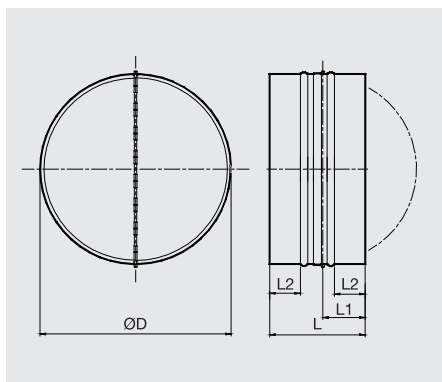
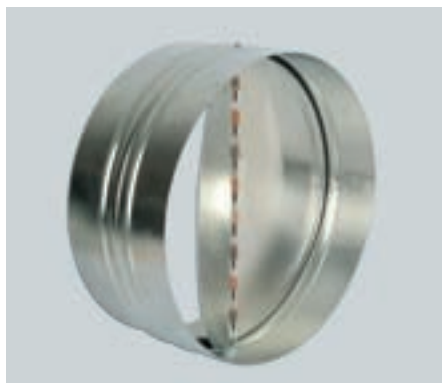


# Accessoires de montage CAR 80 à 400



## ■ Description

Destinés à équiper les installations de ventilation fonctionnant de manière ponctuelle, les clapets anti-retour permettent d'éviter l'entrée d'air extérieur dans les locaux en cas d'arrêt du ventilateur.

Les volets du clapet sont en position ouverte lorsque le ventilateur est en fonctionnement et se ferment automatiquement lors de l'arrêt de celui-ci.

Les clapets anti-retour sont disponibles dans les diamètres de 80 à 400 mm, diamètres spécifiques sur demande.

## ■ Composition

Le clapet se compose de:

- Le corps en acier galvanisé du Ø80 ou Ø160mm. et renforcé du Ø175 au 400mm.
- Le joint en caoutchouc (1) entre le clapet et la gaine est prévu.
- Le joint en caoutchouc (2) entre le clapet et l'axe + ressort (3) est prévu.
- Les lamelles du volet (4) sont en aluminium.

Désignation	D (mm)	L1 (mm)	L2 (mm)
CAR 80	78	37	39
CAR 100	96	43	50
CAR 110	107	42	56
CAR 125	121	49	63
CAR 150	146	62	76
CAR 160	155	66	81

Désignation	D (mm)	L1 (mm)	L2 (mm)
CAR 175	172	120	138
CAR 200	197	120	125
CAR 250	247	120	145
CAR 315	312	160	178
CAR 355	352	160	198
CAR 400	397	160	223

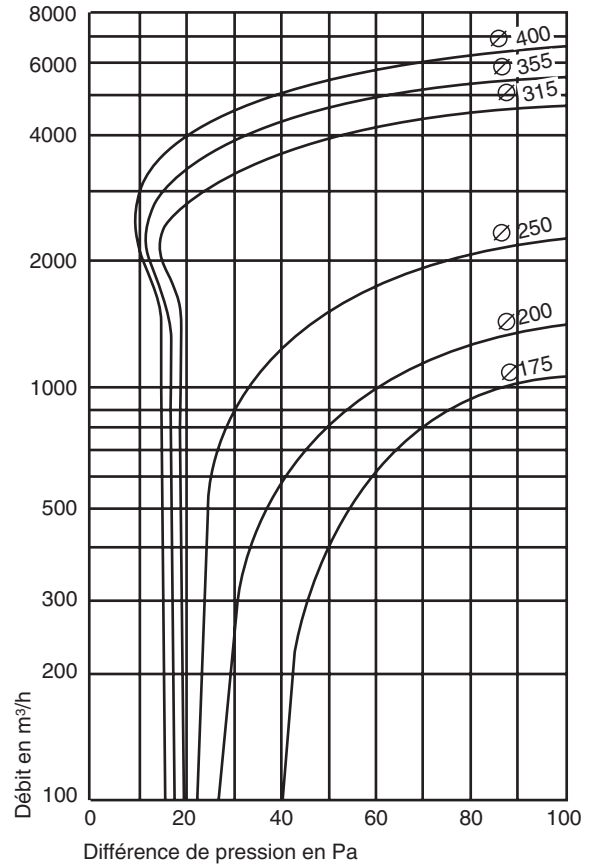
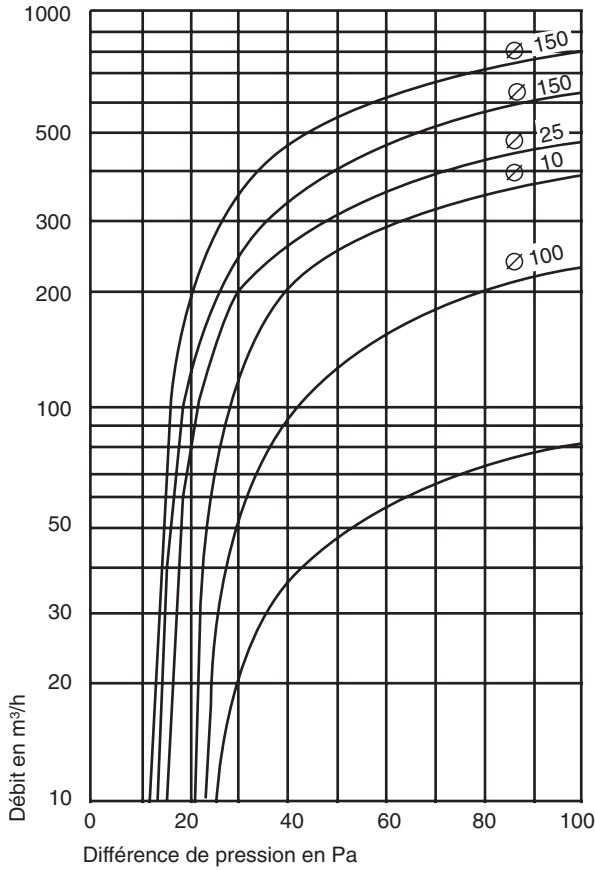
## ■ Instructions de pose

Les clapets anti-retour se montent par simple emboîtement dans le conduit, un joint mousse assurant l'étanchéité. Dans le cas d'un montage sur conduit vertical, les volets devront s'ouvrir vers le haut.

## ■ Caractéristiques aérauliques

Les courbes ci-dessous représentent l'évolution des débits en fonction de la différence de pression exprimée en Pascals

Les courbes ci-dessous représentent l'évolution des débits en fonction de la différence de pression exprimée en Pascals.



### MESURE DES DÉBITS DE FUITE:

Les courbes ci-dessous représentent les débits de fuite des clapets anti-retour en fonction de la différence de pression exprimée en Pascals.

